



dispositifs de répit
pour les AIDANTS

NORD-PAS-DE-CALAIS

Le guide répit

Edition 2026



 **Rejoignez-nous sur Facebook :** <https://www.facebook.com/people/Centre-ressources-autisme-Nord-Pas-de-Calais/100065034213004/#>

 **Rejoignez-nous sur LinkedIn :** <https://fr.linkedin.com/company/centre-ressources-autisme-nord-pas-de-calais>



Édito

“

Le CRA se mobilise pour mettre ce guide à disposition des aidants de personnes présentant un Trouble du Spectre de l'Autisme*.

Il recense différentes solutions de répit (plateformes, séjours adaptés, accueils temporaires, interventions à domicile...) existantes dans le Nord et le Pas de Calais.

Conçu comme un annuaire, il est régulièrement enrichi et mis à jour afin de présenter des informations actualisées.

Vous êtes une structure ayant une connaissance de l'autisme et proposant du répit ?

Vous souhaitez vous faire connaître du CRA et apparaître dans ce guide ?

N'hésitez pas à nous donner votre avis et à nous faire part de vos ressources en envoyant un mail à : **centredoc@cra-npdc.fr**

”

Karine VAN-LIERDE
Directrice du CRA Nord
Pas de Calais

* Trouble du Spectre de l'Autisme : TSA



Important

Nous espérons que ce guide constitue un appui utile dans votre quotidien.

Les associations et ressources mentionnées ici ont été identifiées avec attention à partir des informations disponibles au moment de la rédaction. **Les pratiques qui ne sont pas en lien avec les recommandations de la Haute Autorité de Santé (HAS) n'ont pas vocation à y figurer.**

Toutefois, la présence des références et associations dans ce document ne vaut pas garantie de conformité permanente aux Recommandations de Bonnes Pratiques Professionnelles (RBPP).

Si vous identifiez des informations qui vous semblent inexactes ou si vous avez connaissance de l'arrêt d'activités, d'un service ou d'une ressource, nous vous remercions de nous en informer à l'adresse suivante **centredoc@cra-npdc.fr**

sommaire

1. Interventions à domicile
2. Accueil temporaire
3. Vacances, séjours et loisirs adaptés
4. Plateformes d'accompagnement et de répit
5. Prestations et aides financières

Le répit, c'est quoi ?

Le Larousse définit le répit comme « un repos, une interruption dans une occupation absorbante et/ou contraignante »

Source : www.larousse.fr

Dans ce contexte, le répit s'avère souvent nécessaire pour :

- Disposer de temps pour soi, librement et tranquillement, sachant son proche accompagné par des personnes compétentes et de confiance.
- Se rappeler que nous sommes aidants, mais pas seulement !
- Préserver sa santé, son couple, sa famille, ses amis, ses passions, etc.
- Avoir plaisir à retrouver son proche après cette parenthèse ou pour partager avec lui, le temps de cette parenthèse, autre chose qu'un quotidien régi par la maladie ou le handicap.
- Faire un pas de côté sur sa situation d'aidant et réfléchir de ce nouveau point de vue, aux solutions qui, pourraient être envisagées pour retrouver un équilibre.

Source : www.aidants.fr



Être un proche aidant

Être aidant, c'est souvent faire l'expérience, dans la durée, de tensions et de contraintes de temps. Ces contraintes amènent les aidants à des choix, des renoncements et un aménagement de leur vie : réduction du temps de sommeil, réduction des activités « non prioritaires » (loisirs, sorties, relations sociales), réduction du temps de travail voire suspension de l'activité professionnelle pour se consacrer à la personne aidée, faute d'autre solution jugée satisfaisante.

Ces situations peuvent entraîner un épuisement de l'aidant préjudiciable à sa santé physique et mentale mais aussi à la qualité de sa relation et de son accompagnement avec le proche aidé.

Source : www.gncra.fr



INTERVENTIONS à domicile

interventions à domicile

1

✦ TED A DOM

Métropole Lilloise

Coordonnées :

📍 130, Rue de Lille 59223 RONCQ

☎ **Tél. :** 03.20.65.88.83

☎ **Tél 2. :** 06.38.98.81.00

www.asso-israa.fr/ted-a-dom/

Le dispositif accompagne à la vie quotidienne, à la mobilité et aux démarches, tout en offrant une présence sécurisante à domicile ou à l'extérieur. Il favorise l'autonomie, l'intégration et le bien-être grâce à des activités adaptées et un soutien aux familles.

✦ LA FONDATION CLAUDE POMPIDOU

Métropole Lilloise

Coordonnées :

📍 Lille-Tourcoing

☎ **Tél. :** 01.40.13.75.00

☎ **Tél 2. :** 06.67.16.66.47

@ **E-mail :** tourcoing@fondationclaudepompidou.fr

<https://fondationclaudepompidou.org/site/faire-appel-a-nous/>

Interventions de bénévoles :

- Garde à domicile
- Accompagnement à des activités de loisirs ou à des séances de soins

✦ AMAPA - Groupe Avec

Cambrésis

Coordonnées :

📍 1130, Boulevard Faidherbe 59400 CAMBRAI

☎ **Tél. :** 03.27.81.27.30

@ **E-mail :** saad.cambrai@avec.fr

<https://avec.fr/aide-a-domicile/cambrai-59400>

Service d'Aide à Domicile (SAAD) et de soins infirmiers (SSIAD).

✦ ENSEMBLE AUTREMENT

Métropole Lilloise

Coordonnées :

📍 105, Rue de Lannoy 59100 ROUBAIX

☎ **Tél. :** 03.20.73.08.90

@ **E-mail :** contact@ensembleautrement.fr

www.ensembleautrement.fr

Leur mission est de proposer une solution globale favorisant au maximum l'autonomie et de permettre aux personnes accompagnées de mener librement leurs choix de vie, en offrant un panel de services sur mesure.

- Service d'Aide et d'Accompagnement à Domicile (SAAD)
- Service de petits travaux et gros ménages (Prestadomia)
- Service d'Accompagnement à la Vie Sociale (SAVS)
- Animations culturelles, loisirs
- Tiers lieu « Les Partageurs »
- Habitats partagés et accompagnés (HAPA)
- Accompagnement Social Lié à l'Habitat (ASLH)

✦ UNA DES PAYS DE CALAISIS

Calaisis

Coordonnées :

📍 530, Boulevard du Parc d'Affaires Eurotunnel
62231 COQUELLES

☎ **Tél. :** 03.21.85.18.18

☎ **Tél 2. :** 06.71.20.86.77

@ **E-mail :** unaducalaisis@orange.fr

<https://www.unaducalaisis.com/>

Présence d'une équipe spécialisée dans le handicap :

- Aide à la personne
- Aide ménagère
- Garde d'enfant
- Garde itinérante de nuit

✦ ADHAP SERVICE (Aide à Domicile Hygiène et Assistance aux Personnes)

Nord Pas-de-Calais

Coordonnées :

www.adhap.fr/trouver-une-agence/

Un accompagnement pensé pour votre enfant et votre famille. Un infirmier est présent pour évaluer les besoins spécifiques de la personne et veiller au respect des consignes de santé. Les intervenants ADHAP sont formés pour accompagner les personnes en situation de handicap et proposent un accompagnement personnalisé, sécurisé et adapté au quotidien de chaque famille. Notamment :

- Assistance à l'hygiène
- Aide aux repas
- Gardes personnalisées (jour et nuit)
- Accompagnement : promenades, courses
- Travaux ménagers

✦ ASAPAD (Accompagnement et Services Aux Personnes A Domicile)

64 communes du Douaisis et communes environnantes

Coordonnées :

📍 299, Rue Voltaire 59450 SIN LE NOBLE

☎ **Tél.** : 03.27.87.56.63

@ **E-mail** : asapad@fondationpartageetvie.org

<https://www.fondationpartageetvie.org/fpv/asapad>

- Aide domestique : entretien du logement, courses, promenades et soins des animaux domestiques, etc.
- Aide à la personne : toilette, prise de repas, promenades, transport accompagné
- Service de garde (jour et nuit)

✦ AMFD (Aide Aux Mères et aux Familles à Domicile)

Nord Pas-de-Calais

Coordonnées :

📍 GES MIRIAD 25 bis rue Jean Bart 59290 WASQUEHAL

@ **E-mail** : contact@ges-miriad.fr

- Instaurer, restaurer ou préserver l'adaptation sociale et l'autonomie
- Participer à l'action éducative, à l'animation et à l'organisation de la vie quotidienne
- Favoriser l'inclusion sociale
- Soutenir les parents mais également les enfants
- Conserver, renforcer ou établir une cohésion familiale
- Assurer une stabilité professionnelle pour les parents grâce à la prise en charge de leurs enfants
- Soulager, offrir un court temps de répit aux parents (ne font pas de garde d'enfants, mais le parent est en droit de s'absenter la moitié de l'intervention)
- Informer sur l'accès aux droits
- Stimuler de manière ludique
- Orienter vers les partenaires territoriaux



Intervention à domicile

Un professionnel se rend au domicile à fréquence régulière ou de manière continue de la personne accompagnée afin d'apporter une aide dans les actes de la vie quotidienne.

✦ SOUS MON TOIT RÉSEAU DESTIA

Nord Pas-de-Calais

Coordonnées :

☎ **Tél.** : 0.805.805.015

@ **E-mail** : contact@destia.fr

<https://www.destia.fr/autisme-plus>

- Garde d'enfant
- Prise en charge des tâches ménagères

✦ BULLE D'AIR

Nord Pas-de-Calais

Coordonnées :

📍 3 rue du Grand But 59160 CAPINGHEM

☎ **Tél.** : 03.20.22.57.92

@ **E-mail** : repit@feron-vrau.com

<https://feron-vrau.com/bulle-dair/>

Bulle d'air est un service mandataire de répit de l'aidant qui intervient sur l'ensemble des départements du Nord et du Pas-de-Calais. Ce service de relaiage à domicile s'adresse à tous les aidants peu importe l'âge et la pathologie de leur proche.

Toute famille ayant un enfant autiste âgé d'au moins 3 ans

✦ UNIS CITÉ Hauts de France

Nord Pas-de-Calais

Coordonnées :

📍 19, Passage de l'Internationale 59800 LILLE

☎ **Tél.** : 03.20.70.07.37

☎ **Tél.** : 06.50.29.86.92

@ **E-mail** : hauts-de-france@uniscite.fr

www.uniscite.fr/region/hauts-de-france

Unis-Cité est une association experte et pionnière du Service Civique des jeunes âgés entre 16 et 25 ans qui apportent aide et soutien aux personnes ayant un proche dépendant, malade ou en situation de handicap. Les jeunes volontaires viennent au domicile une fois par semaine pour proposer :

- Temps de loisirs
- Aide pour les sorties
- Échanges entre familles
- Temps libre pour les parents

✦ ACTION DOMICILE SERVICE À LA PERSONNE

Métropole lilloise - Valenciennois - Carvin

Coordonnées :

Métropole lilloise

📍 677, Avenue de la République 59800 LILLE

☎ **Tél.** : 03.62.64.81.60

@ **E-mail** : internet@actiondomicile.fr

<https://www.actiondomicile.fr/agence-lille.html>

Valenciennois

📍 1, Rue de l'Innovation 59124 ESCAUDAIN

☎ **Tél.** : 03.27.28.85.50

@ **E-mail** : internet@actiondomicile.fr

<https://www.actiondomicile.fr/agence-escaudain.html>

Carvin

📍 141, Rue du Maréchal Foch 62220 CARVIN


☎ **Tél.** : 03.21.29.03.66

@ **E-mail** : internet@actiondomicile.fr

<https://www.actiondomicile.fr/agence-carvin.html>

Action Domicile travaille en étroite collaboration avec les intervenants médicaux, paramédicaux et sociaux pouvant permettre le maintien à domicile mais ne dispense pas d'acte médical.





ACCUEIL temporaire

© Kristin De Soto (Pexels)

accueil temporaire

✦ SATTED (Service d'Accompagnement Temporaire pour enfants et adolescents avec autisme ou TED)

Nord

Coordonnées :

📍 64, Rue Nationale 59710 PONT-A-MARCQ

☎ **Tél. :** 03.20.10.38.08

@ **E-mail :** satted@asrl.asso.fr

www.asrl.asso.fr/nos-etablissements/satted

Service d'Accompagnement Temporaire pour enfants et adolescents TSA, âgés de 6 à 18 ans.

✦ FOYER D'ACCUEIL MÉDICALISÉ - LES 3 BONNIERS

Nord

Coordonnées :

📍 4, Rue des Trois Bonniers Marins
59310 ORCHIES

☎ **Tél. :** 03.20.05.56.57

@ **E-mail :** fam3b@autisme-et-familles.fr

[https://www.autisme-et-](https://www.autisme-et-familles.fr/etablissements/eam-les-3-bonniers/)

[familles.fr/etablissements/eam-les-3-bonniers/](https://www.autisme-et-familles.fr/etablissements/eam-les-3-bonniers/)

L'internat pour l'accueil temporaire est proposé pour des jeunes TSA et ayant une prise en charge extérieure dans un établissement scolaire ou d'apprentissage.

i Bon à savoir

L'hébergement temporaire offre la possibilité aux personnes en difficulté de vie d'être accueillies de plusieurs jours à plusieurs semaines, le week-end ou encore la nuit (ce que ne permet pas l'accueil de jour).

Source : www.aidants.fr

✦ Unité d'Accueil Temporaire Tempor'aille - APAJH

Nord

Coordonnées :

📍 Route de Ghissignies BP 10051
59530 LE QUESNOY

☎ **Tél. :** 03.27.09.18.48

@ **E-mail :** pierremaillet@apajhnord.fr
apajhnord.fr/unite-daccueil-temporaire-pierre-mailliet-apajh-nord

L'Unité d'Accueil Temporaire (UAT) Tempor'aille accueille des personnes en situation de handicap de plus de 20 ans.

✦ MAISON D'ACCUEIL TEMPORAIRE - LA MAISON DE PIERRE

Nord Pas-de-Calais

Coordonnées :

📍 Rue de l'AS de Licques 62380 BOUVELINGHEM

☎ **Tél. :** 03.21.11.15.15

@ **E-mail :** contact@la-maison-de-pierre.com

https://www.facebook.com/lamaisondepierre2016/?locale=fr_FR

La Maison de Pierre propose, des places d'accueil temporaire pour enfants (dès 6 ans), adolescents et adultes quelque soit leur handicap.

✦ ETABLISSEMENT D'ACCUEIL MÉDICALISÉ - L'ORÉE DE LA FORÊT

Nord

Coordonnées :

📍 38 bis, Rue de la Fansanderie 59551 ATTICHES

☎ **Tél. :** 03.28.55.20.30

@ **E-mail :** secretariat.attiches@autisme-et-familles.fr

[http://www.autisme-et-](http://www.autisme-et-familles.fr/etablissements/eam-loree-de-la-foret)

[familles.fr/etablissements/eam-loree-de-la-foret](http://www.autisme-et-familles.fr/etablissements/eam-loree-de-la-foret)

L'établissement propose l'accueil temporaire de personnes TSA.

✦ INSTITUT MÉDICO ÉDUCATIF - LE RELAIS

Nord

Coordonnées :

📍 81, Rue de la Ferme 59200 TOURCOING

☎ **Tél. :** 03.20.26.45.26

@ **E-mail :** accueil.lerelais@autisme-et-familles.fr

https://www.autisme-et-familles.fr/etablissements/ime-le-relais/

L'établissement propose l'accueil temporaire d'enfants TSA.

Enfants TSA

✦ FAM du dispositif FACILITED - ASRL

Nord

Coordonnées :

📍 103, Rue François Meriaux
59150 WATTRELOS

☎ **Tél. :** 03.59.61.35.65

@ **E-mail :** famfacilitated@asrl.asso.fr

www.asrl.asso.fr/etablissement/fam

L'établissement accueille et accompagne les adultes TSA de 20 ans et plus.

Adultes TSA

✦ EAM «LE TERRIL VERT»

Nord

Coordonnées :

📍 33, Rue d'Avion 62800 LIÉVIN

☎ **Tél. :** 03.21.72.52.30

http://www.autisme-et-familles.fr/etablissements/eam-le-terril-vert

L'établissement d'accueil médicalisé accueille et accompagne des adultes TSA.

Les activités sont à visée éducatives, socialisantes et/ou thérapeutiques et font partie du projet personnalisé de la personne accueillie.

Adultes TSA

✦ INSTITUT MÉDICO- ÉDUCATIF - LA FONTINELLE Association Autisme et Familles

Nord

Coordonnées :

📍 191, Rue du Vent de Bise
59112 ANNOEULIN

☎ **Tél. :** 03.20.00.82.34

@ **E-mail :** contact.imelafontinelle@autisme-et-familles.fr

www.autisme-et-familles.fr/etablissements/ime-la-fontinelle/

L'institut médico-éducatif La Fontinelle dispose accueille les enfants et adolescents TSA âgés de 6 à 20 ans associé à des troubles du développement intellectuel moyens à sévères.

Enfants TSA



Avez-vous pensé à l'accueil familial ?

Cette solution de répit permet l'accueil des personnes au sein de familles agréées auprès du Conseil Départemental. L'accueil familial est une solution d'hébergement garantissant des conditions de prise en charge et d'accompagnement dans un cadre familial et chaleureux. C'est un mode d'hébergement adapté à votre situation, si vous êtes en perte d'autonomie ou en situation de handicap.



VACANCES, SÉJOURS

et loisirs adaptés

vacances, séjours et loisirs adaptés

✦ MASCOTTE 847

Métropole lilloise

Coordonnées :

📍 58/3, Boulevard de Belfort 59100 ROUBAIX

☎ **Tél.** : 06.89.02.00.04

@ **E-mail** : association.mascotte@laposte.net

www.facebook.com/mascotte847/

L'association Mascotte 847 accompagne les enfants et les jeunes adultes présentant un TND pour des activités de loisirs. Elle offre la possibilité aux parents aidants de se détendre quelques heures par jour via cet accompagnement.

Personnes TSA ou trouble apparenté

✦ ASSOCIATION CHAVAROT

Coordonnées :

📍 196, Rue Nationale 59004 LILLE

☎ **Tél.** : 03.28.36.14.29

@ **E-mail** : contact@chavarot.com

www.chavarot.com

L'association Chavarot propose des vacances et loisirs adaptés grâce à des formules diversifiées. Il est possible de choisir son type de séjour.

Adultes en situation de handicap et leurs proches aidants

✦ LES BOBOS À LA FERME

Ensemble du territoire national

Coordonnées :

📍 6, Route de Montreuil 62170 LA MADELAINE-SOUS-MONTREUIL

☎ **Tél.** : 06.35.36.60.96

@ **E-mail** : bonjour@lesbobosalaferme.com

www.lesbobosalaferme.fr

Les bobos à la ferme est un lieu touristique ouvert toute l'année. Il propose une offre de séjour de répit pour les personnes TSA et et leurs proches aidants.

Personnes TSA et leurs proches aidants

✦ GÎTE ENTRE VERT ET MER

Région Hauts-de-France

Coordonnées :

📍 442, Rue du Grand Pont
62140 AUBIN-SAINT-VAAST

☎ **Tél.** : 06.15.02.43.59

@ **E-mail** : entrevertetmer@gmail.com

<https://www.entrevertetmer.fr/>

Entre Vert et Mer propose des gîtes de groupe dont un gîte labellisé "Tourisme & Handicap". Des partenariats et agréments sont mis en place dans l'établissement : label Tourisme & Handicap, agrément jeunesse et sports, Comité Départemental de Tourisme Equestre...

Personnes TSA et leurs proches aidants

✦ BOL VERT SÉJOURS DE VACANCES ADAPTEES

Coordonnées :

📍 Rue Clavon-Collignon BP 16 59132 TRELON

☎ **Tél.** : 03.27.60.84.84

@ **E-mail** : contact@bolvert.com

www.bolvert.com

Le Bol Vert propose différents types de séjours en fonction de l'autonomie de la personne concernée dans un site entièrement sécurisé où tout est centralisé. Différents types d'activités sont proposés.

Toute personne majeure, déficiente mentale sans trouble de comportement, n'ayant pas de problème de motricité, sous réserve de compatibilité avec la vie collective

Partir en vacances, se détendre et se retrouver avec son proche, c'est possible !

Laisser partir son enfant seul, afin d'avoir du temps pour se retrouver, se ressourcer, c'est possible aussi !

✦ LA MAISON BLEUE

Ensemble du territoire national

Coordonnées :

📍 39, Rue du Village 62170 BERNIEULLES

☎ Tél. : 06.07.59.86.93

@ E-mail : maisonbleue@autisme-en-idf.org

www.autisme-en-idf.org/814_p_50453/la-maison-bleue.html

La maison bleue est un lieu de séjours et de vacances à proximité du Touquet Paris Plage. Elle accueille en priorité les personnes TSA, leurs accompagnateurs ou leur famille. Elle a pour objectif :

- De favoriser l'autonomie et l'épanouissement des personnes
- De permettre aux établissements spécialisés de passer un agréable séjour
- D'offrir aux familles la possibilité d'accéder à un lieu de séjour adapté et sécurisé

Adultes en situation de handicap, personnes TSA et leurs proches aidants

✦ LE RÉSEAU PASSERELLES

Ensemble du territoire national

Coordonnées :

📍 14, Rue de la Beaune 93100 MONTREUIL

www.reseau-passerelles.org

Le réseau Passerelles dispose d'une offre de destinations en France au sein de campings ou de villages de vacances ordinaires ou sur des destinations touristiques attrayantes.

Enfants, adolescents et jeunes adultes en situation de handicap et leurs proches aidants

✦ LA FERME D'AILLEURS

Nord

Coordonnées :

📍 124, Rue des Murets Simon 59151 ARLEUX

☎ Tél. : 03.27.93.16.55

@ E-mail : contact@lafermedesailleurs.com

www.lafermedesailleurs.com

Lieu de répit permettant aux aidants et à leurs aidés de partir ensemble pour des temps de détente, week-end, vacances. Hébergement, et des nombreuses activités variées et originales y seront proposés.

✦ ASSOCIATION L'ÉCOLE BUISSONNIÈRE

Nord

Coordonnées :

📍 Maison des associations de Lille
27 rue Jean Bart 59000 LILLE

☎ Tél. : 07.82.47.63.93

@ E-mail : lecolebuiss@gmail.com

www.lecolebuiss.fr

L'école Buissonnière propose des séjours adaptés pour des enfants, adolescents et jeunes en situation de déficience intellectuelle.

Enfants et adolescents en situation de handicap de 6 à 17 ans



Week-ends familles

Chaque année, le CRA Nord-Pas de Calais organise deux week-ends familles. Les enfants, les adolescents, les adultes avec autisme et les fratries sont encadrés par des animateurs sensibilisés. Les animations et conseils sont adaptés à chaque cas particulier.

www.cra-npdc.fr



✦ LES 1000 ET UN LOISIRS

Ensemble du territoire national

Coordonnées :

📍 46, Rue de la Gare 59930 WEZ MACQUART

☎ Tél. : 03.20.54.91.35

@ E-mail : contact@les1000etunloisirs.fr

www.les1000etunloisirs.fr

L'association les 1000 et un loisirs offre divers types d'activités :

- Evénements et sorties ludiques
- Journées récréatives
- Week-ends
- Séjours de vacances pendant les petites vacances scolaires
- Séjours de vacances et loisirs sur-mesure pour les structures médico-sociales
- Expertise en accompagnement dans la formation à l'animation adaptée

Enfants et adultes en situation de handicap mental. Spécificité : accueil de personnes TSA

✦ ADAPT-EQUIT

Nord

Coordonnées :

📍 3144, Route de la Blanche 59270 BAILLEUL

☎ Tél. : 03.28.41.23.58

☎ Tél. : 06 74 78 35 86

@ E-mail : adapt-equit@wanadoo.fr

www.facebook.com/adaptequit/?locale=fr_FR

ADAPT EQUIT est un centre équestre à vocation sociale et thérapeutique. Il accueille et accompagne des enfants, des adolescents et des adultes en situation de handicap et offre la possibilité de réaliser de l'équithérapie ou encore des compétitions.

✦ LA ROSE DES VENTS

Coordonnées :

📍 Adresse de correspondance : BP 10153
59653 VILLENEUVE D'ASCQ

Bureaux temporaires : 30 Place Salvador
Allende, Immeuble Mercury
59650 VILLENEUVE D'ASCQ

☎ Tél. : 03.20.61.96.96

@ E-mail : accessibilite@larose.fr

<https://larose.fr/>

La rose des vents est un théâtre qui s'est associé à Culture Relax pour la mise en accessibilité de son offre de spectacles.

Les représentations labellisées « Relax » proposent un accueil bienveillant, détendu et confortable à tous les publics.

Les codes traditionnels de la salle sont ici assouplis afin que chacun puisse vivre et exprimer ses émotions à sa manière, sans contrainte.

Un accompagnement individualisé et des documents de communication adaptés, simples et illustrés sont également proposés.

✦ AUTI BOL D'AIR

Coordonnées :

📍 Rue, Gustave Lepoutre 65
7700 MOUSCRON

☎ Tél. : +32.496.91.98.27

@ E-mail : autiboldair@gmail.com

www.sites.google.com/site/autiboldair

- Accueil des enfants par semaine pendant les vacances scolaires
- Fonctionnement sous forme de « plaines de jeux » (équivalent au « centre aéré » en France (pas du résidentiel))
- Les enfants doivent être Belges ou scolarisés en Belgique pour venir
- Chaque enfant est accompagné d'un adulte référent

Enfants TSA de 3 à 12 ans inclus



✦ LOISIRS PLURIEL ENFANTS TOURCOING (Changeons de Regard)

Métropole lilloise

Coordonnées :

📍 100, Rue de Lille à Tourcoing
59200 TOURCOING

Loisirs Pluriel Enfants (3-13 ans) :

☎ **Tél.** : 07.86.29.54.72

@ **E-mail** : tourcoing-enfants@loisirs-pluriel.com

Loisirs Pluriel Ados (13 – 18 ans) :

☎ **Tél.** : 06.33.64.98.36

@ **E-mail** : tourcoing.ados@loisirs-pluriel.com

www.loisirs-pluriel.com/nos-services/centre-de-loisirs-de-tourcoing

Accueil des enfants et des adolescents au sein de l'école Charles de Gaulle, 13 Promenade des justes à Tourcoing :

- Équipe d'encadrement renforcée
- Ensemble des activités adaptées

Enfants et adolescents handicapés et valides
âgés de 3 à 18 ans

✦ PADEL POUR TOUS

Métropole lilloise

Coordonnées :

📍 4, Rue du Professeur Langevin 59000 LILLE

☎ **Tél.** : 06.79.49.51.06

@ **E-mail** : celine.stucki@gmail.com

www.padelpourtous.com

Pratique du Padel pour tous, y compris pour les personnes rencontrant des difficultés motrices ou mentales pour pratiquer un sport et faire jouer ensemble des personnes valides avec des personnes présentant une faiblesse ou un handicap en adaptant les règles, le matériel, etc. sans esprit de compétition mais dans un but de rencontre et d'ouverture vers l'autre, qu'il soit différent ou pas.

✦ CRINS D'ÉVEILS

Métropole lilloise, Lensois, Douaisis, Valenciennois

Coordonnées :

📍 42 rue Pierre Brossolette 59136 WAVRIN

☎ **Tél.** : 06.26.94.43.37

☎ **Tél.** : 06.30.36.87.90

@ **E-mail** : marieaude1@live.fr

@ **E-mail** : florence@brehelin.com

https://equiciehdf.wixsite.com/crinsdeveils

L'équicie, c'est accompagner la personne, l'inviter à s'éveiller, à ressentir et à s'ouvrir à l'autre grâce au cheval.

- Séances en individuel ou en groupe
- Chaque personne accompagnée a un projet
- individualisé, qui peut être à visée éducative, thérapeutique ou de loisirs

Tous âges

Personnes en situation de handicap

✦ LES PEP 59

Région Hauts-de-France

Coordonnées :

📍 4, Boulevard Louis XIV 59000 LILLE

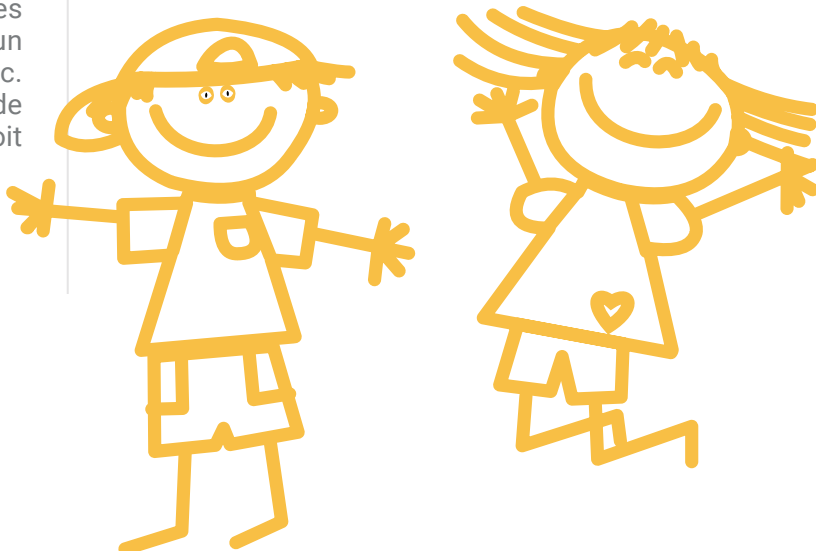
☎ **Tél.** : 03.28.52.02.00

@ **E-mail** : contact@lespep59.org

www.lespep59.org

- Propose des séjours « responsables »
Accompagnement à la toilette, la gestion du linge et aux questions de santé.
- Activités en groupes : respect de la sécurité et du bien-être de tous.

Enfants et adolescents en situation de handicap



✦ AUPRÈS DE MON ARBRE

Métropole lilloise

Coordonnées :

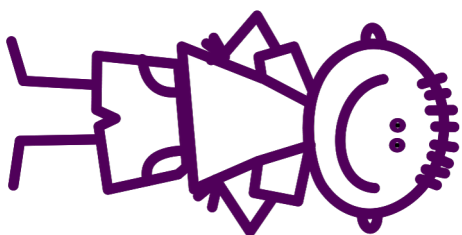
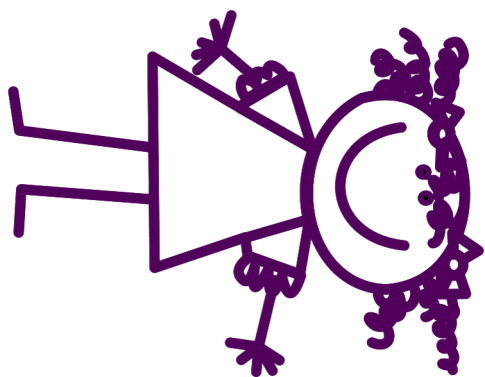
📍 19 bis, Rue du Recueil
59650 VILLENEUVE D'ASCQ

☎ **Tél. :** 03.20.82.21.61

www.aupres-de-mon-arbre.com

- Séances d'équithérapie
- En manège ou en extérieur, dans un cadre bienveillant et sécurisé, les séances commencent toujours par un moment de pansage afin de prendre contact avec le cheval
- Puis, la séance se construit autour de différents exercices s'inscrivant dans un schéma thérapeutique précis et personnalisé, défini avec les familles ou les éducateurs.
- Cet accompagnement fait l'objet de bilans réguliers

Enfant et adolescents TSA



Bon à savoir

Plusieurs réseaux proposent des locations de vacances adaptées :

- **www.gites-de-france.com/fr** : dans les critères de recherche -> sélectionner le type d'accessibilité (type de handicap)
- **www.vvf-villages.fr** : dans les critères de recherche -> sélectionner les locations ayant le label « Tourisme et Handicap »
- **www.lesvillagesvacances.com/villages-vacances/vacances-et-handicap**
- **www.clevacances.com/fr/location-handicap**

Sources : www.aidants.fr et www.lenord.fr

✦ HANDILUC

Métropole lilloise

Coordonnées :

📍 Coordonnées :
Lille Université Club
180, Avenue Gaston Berger
59000 LILLE

☎ **Tél. :** 03.20.58.91.91

☎ **Tél. :** 03.20.58.91.80

@ **E-mail :** francoisd@luc.asso.fr

www.luc.asso.fr/handicap/

Le Lille Université Club s'est engagé depuis plusieurs années dans une démarche inclusive. Il existe plusieurs dispositifs dans l'association (groupe intégration, groupe handiluc, sections sportives, halte-garderie, activités inclusives...)

✦ LARAA

Flandres intérieures

Coordonnées :

📍 Association « Petites étoiles des monts »
BP 32
59190 PLATEFORME DE DISTRIBUTION
D'HAZEBROUCK

☎ **Tél. :** 06.04.19.11.98

@ **E-mail :** petitesetoilesdesmonts@laraa.fr

https://petites-etoiles-des-monts.com/

- Accueil le week-end du samedi 10h au dimanche 17h au sein des locaux de l'IME La Sapinière au pôle handicap 59 de Saint Jans Cappel.
- Accompagnement assuré par des encadrants et animateurs formés à l'autisme
- Activités : médiation animale, arthérapie, etc.
- Activités en extérieur : poney, balnéothérapie, piscine, sortie sur le littoral, sortie en parc d'attraction, etc.

Enfants, adolescents, adultes TSA



**PLATEFORMES
D'ACCOMPAGNEMENT**
et de répit

plateformes d'accompagnement et de répit

4

Les plateformes de répit pour les aidants sont des dispositifs destinés à soutenir les proches aidants de personnes en situation de handicap, de perte d'autonomie, de vieillissement ou atteintes de maladies chroniques. Elles proposent généralement :

- Du répit ;
- De l'information et de l'orientation ;
- Du soutien psychologique ;
- De la formation.

Nord

✦ LA MAISON DE COT'AIDANTS

Territoire de Flandre Maritime

Coordonnées :

📍 Rue Du Millenium 59380 SOCX

☎ **Tél.** : 03.28.62.88.46

@ **E-mail** : maisondecotaidants@apahm-asso.fr

✦ MAISON DES AIDANTS

Territoire de Lille

Coordonnées :

📍 42 Rue Roger Salengro 59260 LILLE

☎ **Tél.** : 03.20.34.02.55

@ **E-mail** : aide-aidants@papillonsblancs-lille.org

✦ MAISON DES AIDANTS

Territoires de Roubaix - Tourcoing

Coordonnées :

📍 339 Rue du Chêne Houpline 59200 TOURCOING

☎ **Tél.** : 07.88.71.27.02

@ **E-mail** : fbrunel@papillonsblancs-rxtg.org

✦ RE'PAUSE ET VOUS

Territoires de Sambre Avesnois - Arrondissement de Maubeuge

Coordonnées :

📍 69 Rue d'Hautmont 59600 MAUBEUGE

☎ **Tél.** : 07.84.29.21.62

@ **E-mail** : plateforme.aidants-handicap@apf.asso.fr

✦ RE'PAUSE ET VOUS

Territoires de Sambre Avesnois - Arrondissement de Valenciennes

Coordonnées :

📍 Maison des Associations 84 Rue du Faubourg de Paris 59300 VALENCIENNES

☎ **Tél.** : 06.40.46.56.38

@ **E-mail** : plateforme.aidants-handicap@apf.asso.fr

✦ UN TEMPS POUR SOI

Territoire du Cambrésis

Coordonnées :

📍 1 Allée Des Coquelicots 59161 NAVE

☎ **Tél.** : 06.49.46.33.49

@ **E-mail** : repit.cambresis@ladapt.net

plateformes d'accompagnement et de répit

4

Les plateformes de répit pour les aidants sont des dispositifs destinés à soutenir les proches aidants de personnes en situation de handicap, de perte d'autonomie, de vieillissement ou atteintes de maladies chroniques. Elles proposent généralement :

- Du répit ;
- De l'information et de l'orientation ;
- Du soutien psychologique ;
- De la formation.

Nord

✦ PLATEFORME D'ACCOMPAGNEMENT ET DE RÉPIT DES AIDANTS DE PERSONNES EN SITUATION DE HANDICAP DU DOUAISIS

Territoire du Douaisis

Coordonnées :

📍 334 Rue Casimir Giroud
Appart 303 Bât C
Résidence Bois Parallèles
59500 DOUAI

☎ **Tél. :** 06.85.44.83.54

@ **E-mail :** aidantsdouai.handicap@gapas.org

✦ PLATEFORME DE RÉPIT FARAH - FLANDRES ACCOMPAGNEMENT RÉPIT AIDANT HANDICAP

Territoires de Flandre Lys et de Flandre Intérieure

Coordonnées :

📍 32 Rue de Rubecque 59190 HAZEBROUCK

☎ **Tél. :** 03.28.41.27.29

@ **E-mail :** handicap.aidant@gmail.com

plateformes d'accompagnement et de répit

4

Les plateformes de répit pour les aidants sont des dispositifs destinés à soutenir les proches aidants de personnes en situation de handicap, de perte d'autonomie, de vieillissement ou atteintes de maladies chroniques. Elles proposent généralement :

- Du répit ;
- De l'information et de l'orientation ;
- Du soutien psychologique ;
- De la formation.

Pas-de-Calais

✦ PLATEFORME D'ACCOMPAGNEMENT ET DE RÉPIT MER

Territoire du Boulonnais

Coordonnées :

📍 71 Boulevard Daunou 62200 BOULOGNE
SUR MER

☎ **Tél. :** 03.21.83.92.80

☎ **Tél. :** 06.77.29.30.12

@ **E-mail :** pfrph@appsh-boulogne.fr

✦ PFR DE L'ARRAGEOIS - TERNOIS

Territoire de l'Arrageois - Ternois

Coordonnées :

📍 8 Rue de Grigny 62000 ARRAS

☎ **Tél. :** 03.21.23.48.88

☎ **Tél. :** 07.85.86.58.04

@ **E-mail :** PFH-PH.arras@apei-gam.fr

✦ LE RÉPIT DES AIDANTS

Territoire du Boulonnais

Coordonnées :

📍 EHPAD La Roselière - Centre hospitalier Dr
Jean Eric TECHER Calais - 1601 Bd des
Justes 62100 CALAIS

☎ **Tél. :** 03.62.61.51.44

☎ **Tél. :** 06.34.41.31.00

@ **E-mail :** lerepitdesaidants@afapei.org

✦ UN TEMPS POUR SOI

Territoire du Montreuillois

Coordonnées :

📍 Rue du Trou au Loup 62600 BERCK

☎ **Tél. :** 06.73.67.46.81

@ **E-mail :** PFR-PH.untempspoursoi@apei-gam.fr

✦ LA PLATEFORME DE RÉPIT ESSRA - EQUIPE SPÉCIALISÉE DE SOUTIEN ET DE RÉPIT À DESTINATION DES AIDANTS DE PERSONNES EN SITUATION DE HANDICAP

Territoire du Béthunois

Coordonnées :

📍 82 Rue Faidherbe 62400 BETHUNE

☎ **Tél. :** 03.74.05.03.65

@ **E-mail :** contact@essra.fr

plateformes d'accompagnement et de répit

4

Les plateformes de répit pour les aidants sont des dispositifs destinés à soutenir les proches aidants de personnes en situation de handicap, de perte d'autonomie, de vieillissement ou atteintes de maladies chroniques. Elles proposent généralement :

- Du répit ;
- De l'information et de l'orientation ;
- Du soutien psychologique ;
- De la formation.

Pas-de-Calais

✦ PLATEFORME ELSAA - ENTENTE LOCALE POUR LE SOUTIEN AUX AIDANTS DE L'AUDOMAROIS

Territoire de l'Audomarois

Coordonnées :

📍 127 Rue de Dunkerque 62500 SAINT-OMER

☎ **Tél. :** 06.70.73.70.35

@ **E-mail :**

www.plateformeelsaa.com/formulaire-de-contact/

✦ PLATEFORME EMAA

Territoire de Lens - Hénin-Beaumont

Coordonnées :

📍 239 Rue Philibert Robiaud 62110 HENIN-BEAUMONT

☎ **Tél. :** 03.21.20.00.66

@ **E-mail :** plateformeemaa@apei-henin.com



PRESTATIONS et aides financières

© Shutterstock75 (Pixabay)

✦ LES INTERLOCUTEURS CLÉS

Plusieurs structures peuvent vous accompagner dans vos démarches :

- Maison Départementale des Personnes Handicapées (MDPH)
- Relais Autonomie
- Caisse d'Allocations Familiales (CAF)
- Centre Communal d'Action Sociale (CCAS)

✦ LES PRINCIPALES AIDES FINANCIÈRES

Voici un aperçu des aides existantes selon la situation de votre proche (enfant ou adulte) :

- Allocation d'Éducation de l'Enfant Handicapé (AEEH)
- Prestation de Compensation du Handicap (PCH)
- Allocation aux Adultes Handicapés (AAH)
- Aides pour les aidants
 - Allocation Journalière de Présence Parentale (AJPP)
 - Allocation Journalière du Proche Aidant (AJPA)

✦ RÉDUCTIONS FISCALES POSSIBLES

Crédit d'impôt pour l'emploi à domicile → Si vous faites appel à une aide à domicile (ménage, garde, aide à la personne...), vous pouvez bénéficier d'un crédit d'impôt équivalent à 50 % des dépenses engagées. Le plafond est plus élevé lorsque vous avez un enfant ou un adulte handicapé à charge.

✦ AIDES FINANCIÈRES POUR PARTIR EN VACANCES

- Aides de l'ANCV Agence Nationale pour les Chèques vacances – programme "Aide aux Vacances"
 - Aides de la CAF – VACAF : AVF (aide aux Vacances Familiales) ou AVE (Aide aux Vacances Enfants)
 - Mairies, départements ou CCAS
- Comités d'entreprise

Bon à savoir : Certaines aides (CAF, ANCV...) ne sont pas cumulables et dépendent de vos revenus. Il est recommandé d'anticiper au moins 6 mois à l'avance pour monter les dossiers

i Bon à savoir

N'hésitez pas à vous rapprocher d'un.e assistant.e de service social qui pourra vous accompagner dans votre demande.

associations de parents en région

i Bon à savoir

Vous souhaitez vous rapprocher d'une association de parents ? Consultez le livret des associations présentes sur le Nord et le Pas de Calais :

www.cra-npdc.fr



© Yevgen Popov (Freepik)

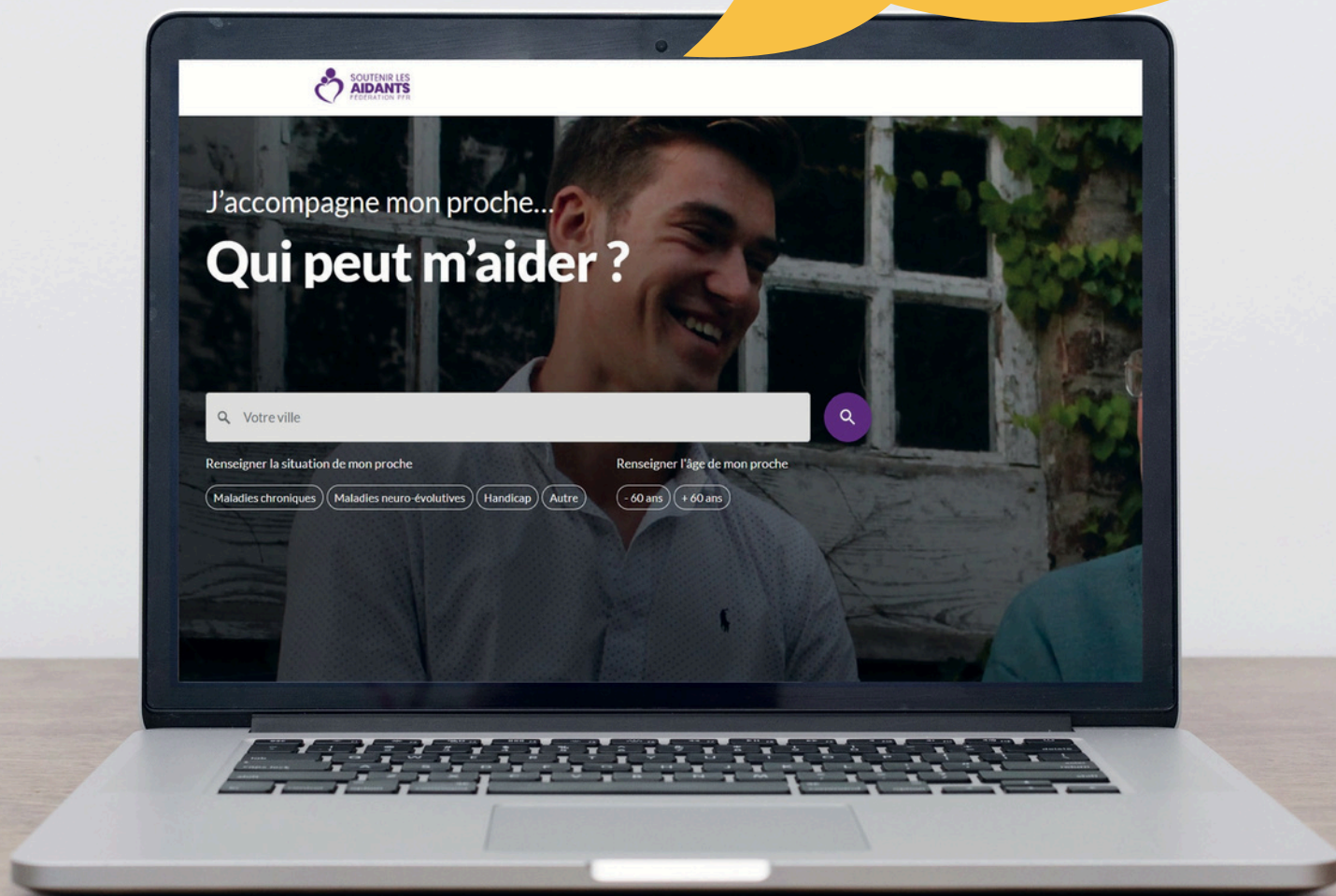


le soutien aux aidants

i Bon à savoir

Regroupées sous forme de fédération, les plateformes d'accompagnement et de répit pour les aidants familiaux travaillent en collaboration avec tous les partenaires du territoire pour renforcer l'aide aux aidants et contribuer à la reconnaissance du rôle de l'aidant. Plus d'informations :

www.soutenirlesaidants.fr



formations proches aidants

Le CRA propose des formations exclusivement destinées aux **proches aidants**.

Elles peuvent se dérouler sur une ou plusieurs journées, en semaine, le samedi, et même sur un week-end complet.

Deux fois par an, le CRA offre également aux familles la possibilité de participer à un séjour dans un cadre dépaysant, permettant à chacun de faire une pause dans son quotidien. Pendant que les parents suivent des sessions de formation avec les professionnels du CRA, les personnes avec autisme et fratries participent à des activités encadrées par des animateurs.

L'ensemble des frais liés à ces actions est intégralement pris en charge par la CNSA et le CRA. Les programmes et le calendrier des formations sont disponibles sur le site internet du CRA.



Pour en savoir plus :



Catalogue des
FORMATIONS
Proches aidants

Oncles
Soeurs
Parent
Grands-parents
Voisins





CENTRE RESSOURCES AUTISME

255 Rue Nelson Mandela,
59120 LOOS

Tél. : 03 20 60 62 59

Mail : cra@cra-npdc.fr

www.cra-npdc.fr

Responsable de la publication : Karine VAN-LIERDE

Réalisation : Guillaume BERTRAND, Gwénaëlle DELEROT,
Dorothée DELSAUX, Alexandre GASTRIN, Nora GIEZEK,
Louise PECHINOT, Abigaïl PIRAS

Conception graphique : Perrine LECOCQ

Photos/Illustrations : Freepik, Pixabay, Pexels

Version : janvier 2026

