



VACANCES, SÉJOURS

et loisirs adaptés

vacances, séjours et loisirs adaptés

✦ MASCOTTE 847

Métropole lilloise

Coordonnées :

📍 58/3, Boulevard de Belfort 59100 ROUBAIX

☎ **Tél. :** 06.89.02.00.04

@ **E-mail :** association.mascotte@laposte.net

www.facebook.com/mascotte847/

L'association Mascotte 847 accompagne les enfants et les jeunes adultes présentant un TND pour des activités de loisirs. Elle offre la possibilité aux parents aidants de se détendre quelques heures par jour via cet accompagnement.

Personnes TSA ou trouble apparenté

✦ ASSOCIATION CHAVAROT

Coordonnées :

📍 196, Rue Nationale 59004 LILLE

☎ **Tél. :** 03.28.36.14.29

@ **E-mail :** contact@chavarot.com

www.chavarot.com

L'association Chavarot propose des vacances et loisirs adaptés grâce à des formules diversifiées. Il est possible de choisir son type de séjour.

Adultes en situation de handicap et leurs proches aidants

✦ LES BOBOS À LA FERME

Ensemble du territoire national

Coordonnées :

📍 6, Route de Montreuil 62170 LA MADELAINE-SOUS-MONTREUIL

☎ **Tél. :** 06.35.36.60.96

@ **E-mail :** bonjour@lesbobosalaferme.com

www.lesbobosalaferme.fr

Les bobos à la ferme est un lieu touristique ouvert toute l'année. Il propose une offre de séjour de répit pour les personnes TSA et et leurs proches aidants.

Personnes TSA et leurs proches aidants

✦ GÎTE ENTRE VERT ET MER

Région Hauts-de-France

Coordonnées :

📍 442, Rue du Grand Pont
62140 AUBIN-SAINT-VAAST

☎ **Tél. :** 06.15.02.43.59

@ **E-mail :** entrevertetmer@gmail.com

<https://www.entrevertetmer.fr/>

Entre Vert et Mer propose des gîtes de groupe dont un gîte labellisé "Tourisme & Handicap". Des partenariats et agréments sont mis en place dans l'établissement : label Tourisme & Handicap, agrément jeunesse et sports, Comité Départemental de Tourisme Equestre...

Personnes TSA et leurs proches aidants

✦ BOL VERT SÉJOURS DE VACANCES ADAPTEES

Coordonnées :

📍 Rue Clavon-Collignon BP 16 59132 TRELON

☎ **Tél. :** 03.27.60.84.84

@ **E-mail :** contact@bolvert.com

www.bolvert.com

Le Bol Vert propose différents types de séjours en fonction de l'autonomie de la personne concernée dans un site entièrement sécurisé où tout est centralisé. Différents types d'activités sont proposés.

Toute personne majeure, déficiente mentale sans trouble de comportement, n'ayant pas de problème de motricité, sous réserve de compatibilité avec la vie collective

Partir en vacances, se détendre et se retrouver avec son proche, c'est possible !

Laisser partir son enfant seul, afin d'avoir du temps pour se retrouver, se ressourcer, c'est possible aussi !

✦ LA MAISON BLEUE

Ensemble du territoire national

Coordonnées :

📍 39, Rue du Village 62170 BERNIEULLES

☎ Tél. : 06.07.59.86.93

@ E-mail : maisonbleue@autisme-en-idf.org

www.autisme-en-idf.org/814_p_50453/la-maison-bleue.html

La maison bleue est un lieu de séjours et de vacances à proximité du Touquet Paris Plage. Elle accueille en priorité les personnes TSA, leurs accompagnateurs ou leur famille. Elle a pour objectif :

- De favoriser l'autonomie et l'épanouissement des personnes
- De permettre aux établissements spécialisés de passer un agréable séjour
- D'offrir aux familles la possibilité d'accéder à un lieu de séjour adapté et sécurisé

Adultes en situation de handicap, personnes TSA et leurs proches aidants

✦ LE RÉSEAU PASSERELLES

Ensemble du territoire national

Coordonnées :

📍 14, Rue de la Beaune 93100 MONTREUIL

www.reseau-passerelles.org

Le réseau Passerelles dispose d'une offre de destinations en France au sein de campings ou de villages de vacances ordinaires ou sur des destinations touristiques attrayantes.

Enfants, adolescents et jeunes adultes en situation de handicap et leurs proches aidants

✦ LA FERME D'AILLEURS

Nord

Coordonnées :

📍 124, Rue des Murets Simon 59151 ARLEUX

☎ Tél. : 03.27.93.16.55

@ E-mail : contact@lafermedesailleurs.com

www.lafermedesailleurs.com

Lieu de répit permettant aux aidants et à leurs aidés de partir ensemble pour des temps de détente, week-end, vacances. Hébergement, et des nombreuses activités variées et originales y seront proposés.

✦ ASSOCIATION L'ÉCOLE BUISSONNIÈRE

Nord

Coordonnées :

📍 Maison des associations de Lille
27 rue Jean Bart 59000 LILLE

☎ Tél. : 07.82.47.63.93

@ E-mail : lecolebuiss@gmail.com

www.lecolebuiss.fr

L'école Buissonnière propose des séjours adaptés pour des enfants, adolescents et jeunes en situation de déficience intellectuelle.

Enfants et adolescents en situation de handicap de 6 à 17 ans



Week-ends familles

Chaque année, le CRA Nord-Pas de Calais organise deux week-ends familles. Les enfants, les adolescents, les adultes avec autisme et les fratries sont encadrés par des animateurs sensibilisés. Les animations et conseils sont adaptés à chaque cas particulier.

www.cra-npdc.fr



✦ LES 1000 ET UN LOISIRS

Ensemble du territoire national

Coordonnées :

📍 46, Rue de la Gare 59930 WEZ MACQUART

☎ **Tél.** : 03.20.54.91.35

@ **E-mail** : contact@les1000etunloisirs.fr

www.les1000etunloisirs.fr

L'association les 1000 et un loisirs offre divers types d'activités :

- Evénements et sorties ludiques
- Journées récréatives
- Week-ends
- Séjours de vacances pendant les petites vacances scolaires
- Séjours de vacances et loisirs sur-mesure pour les structures médico-sociales
- Expertise en accompagnement dans la formation à l'animation adaptée

Enfants et adultes en situation de handicap mental. Spécificité : accueil de personnes TSA

✦ ADAPT-EQUIT

Nord

Coordonnées :

📍 3144, Route de la Blanche 59270 BAILLEUL

☎ **Tél.** : 03.28.41.23.58

☎ **Tél.** : 06 74 78 35 86

@ **E-mail** : adapt-equit@wanadoo.fr

www.facebook.com/adaptequit/?locale=fr_FR

ADAPT EQUIT est un centre équestre à vocation sociale et thérapeutique. Il accueille et accompagne des enfants, des adolescents et des adultes en situation de handicap et offre la possibilité de réaliser de l'équithérapie ou encore des compétitions.

✦ LA ROSE DES VENTS

Coordonnées :

📍 Adresse de correspondance : BP 10153
59653 VILLENEUVE D'ASCQ

Bureaux temporaires : 30 Place Salvador
Allende, Immeuble Mercury
59650 VILLENEUVE D'ASCQ

☎ **Tél.** : 03.20.61.96.96

@ **E-mail** : accessibilite@larose.fr

<https://larose.fr/>

La rose des vents est un théâtre qui s'est associé à Culture Relax pour la mise en accessibilité de son offre de spectacles.

Les représentations labellisées « Relax » proposent un accueil bienveillant, détendu et confortable à tous les publics.

Les codes traditionnels de la salle sont ici assouplis afin que chacun puisse vivre et exprimer ses émotions à sa manière, sans contrainte.

Un accompagnement individualisé et des documents de communication adaptés, simples et illustrés sont également proposés.

✦ AUTI BOL D'AIR

Coordonnées :

📍 Rue, Gustave Lepoutre 65
7700 MOUSCRON

☎ **Tél.** : +32.496.91.98.27

@ **E-mail** : autiboldair@gmail.com

www.sites.google.com/site/autiboldair

- Accueil des enfants par semaine pendant les vacances scolaires
- Fonctionnement sous forme de « plaines de jeux » (équivalent au « centre aéré » en France (pas du résidentiel))
- Les enfants doivent être Belges ou scolarisés en Belgique pour venir
- Chaque enfant est accompagné d'un adulte référent

Enfants TSA de 3 à 12 ans inclus



✦ LOISIRS PLURIEL ENFANTS TOURCOING (Changeons de Regard)

Métropole lilloise

Coordonnées :

📍 100, Rue de Lille à Tourcoing
59200 TOURCOING

Loisirs Pluriel Enfants (3-13 ans) :

☎ **Tél.** : 07.86.29.54.72

@ **E-mail** : tourcoing-enfants@loisirs-pluriel.com

Loisirs Pluriel Ados (13 – 18 ans) :

☎ **Tél.** : 06.33.64.98.36

@ **E-mail** : tourcoing.ados@loisirs-pluriel.com

www.loisirs-pluriel.com/nos-services/centre-de-loisirs-de-tourcoing

Accueil des enfants et des adolescents au sein de l'école Charles de Gaulle, 13 Promenade des justes à Tourcoing :

- Équipe d'encadrement renforcée
- Ensemble des activités adaptées

Enfants et adolescents handicapés et valides
âgés de 3 à 18 ans

✦ PADEL POUR TOUS

Métropole lilloise

Coordonnées :

📍 4, Rue du Professeur Langevin 59000 LILLE

☎ **Tél.** : 06.79.49.51.06

@ **E-mail** : celine.stucki@gmail.com

www.padelpourtous.com

Pratique du Padel pour tous, y compris pour les personnes rencontrant des difficultés motrices ou mentales pour pratiquer un sport et faire jouer ensemble des personnes valides avec des personnes présentant une faiblesse ou un handicap en adaptant les règles, le matériel, etc. sans esprit de compétition mais dans un but de rencontre et d'ouverture vers l'autre, qu'il soit différent ou pas.

✦ CRINS D'ÉVEILS

Métropole lilloise, Lensois, Douaisis, Valenciennois

Coordonnées :

📍 42 rue Pierre Brossolette 59136 WAVRIN

☎ **Tél.** : 06.26.94.43.37

☎ **Tél.** : 06.30.36.87.90

@ **E-mail** : marieaude1@live.fr

@ **E-mail** : florence@brehelin.com

https://equiciehdf.wixsite.com/crinsdeveils

L'équicie, c'est accompagner la personne, l'inviter à s'éveiller, à ressentir et à s'ouvrir à l'autre grâce au cheval.

- Séances en individuel ou en groupe
- Chaque personne accompagnée a un projet
- individualisé, qui peut être à visée éducative, thérapeutique ou de loisirs

Tous âges

Personnes en situation de handicap

✦ LES PEP 59

Région Hauts-de-France

Coordonnées :

📍 4, Boulevard Louis XIV 59000 LILLE

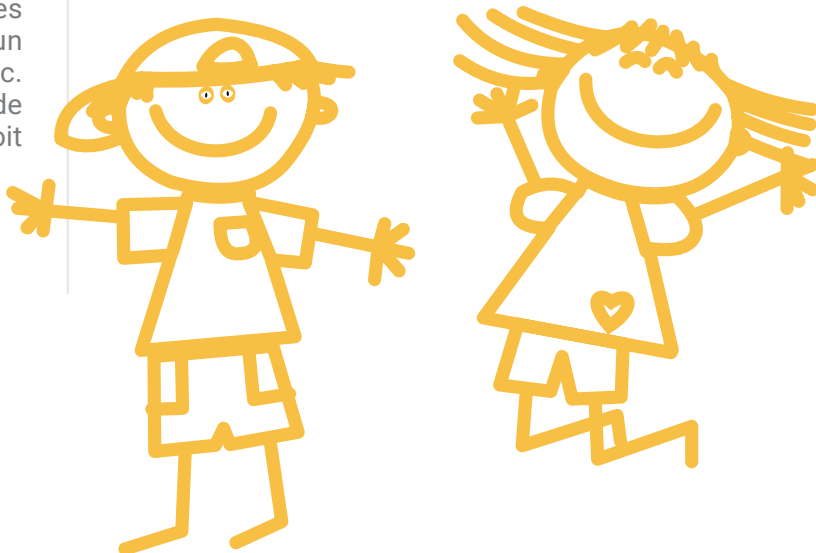
☎ **Tél.** : 03.28.52.02.00

@ **E-mail** : contact@lespep59.org

www.lespep59.org

- Propose des séjours « responsables »
Accompagnement à la toilette, la gestion du linge et aux questions de santé.
- Activités en groupes : respect de la sécurité et du bien-être de tous.

Enfants et adolescents en situation de handicap



✦ AUPRÈS DE MON ARBRE

Métropole lilloise

Coordonnées :

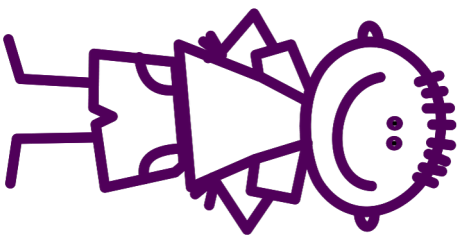
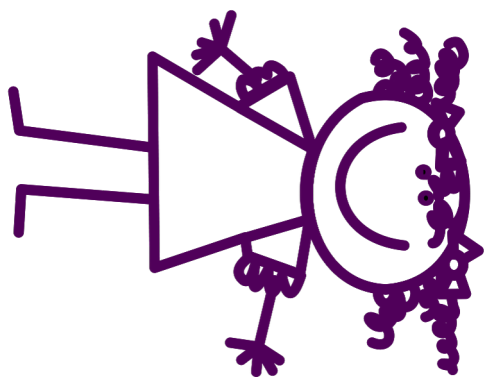
📍 19 bis, Rue du Recueil
59650 VILLENEUVE D'ASCQ

☎ **Tél. :** 03.20.82.21.61

www.aupres-de-mon-arbre.com

- Séances d'équithérapie
- En manège ou en extérieur, dans un cadre bienveillant et sécurisé, les séances commencent toujours par un moment de pansage afin de prendre contact avec le cheval
- Puis, la séance se construit autour de différents exercices s'inscrivant dans un schéma thérapeutique précis et personnalisé, défini avec les familles ou les éducateurs.
- Cet accompagnement fait l'objet de bilans réguliers

Enfant et adolescents TSA



Bon à savoir

Plusieurs réseaux proposent des locations de vacances adaptées :

- **www.gites-de-france.com/fr** : dans les critères de recherche -> sélectionner le type d'accessibilité (type de handicap)
- **www.vvf-villages.fr** : dans les critères de recherche -> sélectionner les locations ayant le label « Tourisme et Handicap »
- **www.lesvillagesvacances.com/villages-vacances/vacances-et-handicap**
- **www.clevacances.com/fr/location-handicap**

Sources : www.aidants.fr et www.lenord.fr

✦ HANDILUC

Métropole lilloise

Coordonnées :

📍 Coordonnées :
Lille Université Club
180, Avenue Gaston Berger
59000 LILLE

☎ **Tél. :** 03.20.58.91.91

☎ **Tél. :** 03.20.58.91.80

@ **E-mail :** francoisd@luc.asso.fr

www.luc.asso.fr/handicap/

Le Lille Université Club s'est engagé depuis plusieurs années dans une démarche inclusive. Il existe plusieurs dispositifs dans l'association (groupe intégration, groupe handiluc, sections sportives, halte-garderie, activités inclusives...)

✦ LARAA

Flandres intérieures

Coordonnées :

📍 Association « Petites étoiles des monts »
BP 32
59190 PLATEFORME DE DISTRIBUTION
D'HAZEBROUCK

☎ **Tél. :** 06.04.19.11.98

@ **E-mail :** petitesetoilesdesmonts@laraa.fr

<https://petites-etoiles-des-monts.com/>

- Accueil le week-end du samedi 10h au dimanche 17h au sein des locaux de l'IME La Sapinière au pôle handicap 59 de Saint Jans Cappel.
- Accompagnement assuré par des encadrants et animateurs formés à l'autisme
- Activités : médiation animale, arthérapie, etc.
- Activités en extérieur : poney, balnéothérapie, piscine, sortie sur le littoral, sortie en parc d'attraction, etc.

Enfants, adolescents, adultes TSA