

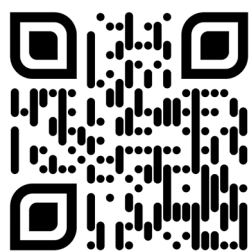


centre ressources  
**autisme**  
NORD - PAS DE CALAIS



DISPOSITIFS DE RÉPIT  
**pour les AIDANTS**  
NORD-PAS-DE-CALAIS

**Le guide répit**



 Rejoignez-nous sur Facebook : [www.urlz.fr/qjbt](http://www.urlz.fr/qjbt)

 Rejoignez-nous sur LinkedIn : [www.urlz.fr/hICJ](http://www.urlz.fr/hICJ)



# Édito

Le CRA se mobilise pour mettre à disposition des aidants de personne présentant un Trouble du Spectre de l'Autisme\*, ce guide. Il répertorie différentes solutions de répit (plateformes, séjours adaptés, accueils temporaires, interventions à domicile...) existantes dans le Nord et le Pas de Calais.

Tel un annuaire il est régulièrement enrichi et mis à jour pour présenter des informations actualisées, n'hésitez pas à nous donner votre avis et à nous faire part de vos ressources : [f.ouamara@cra-npdc.fr](mailto:f.ouamara@cra-npdc.fr)

Vous êtes une structure ayant une connaissance de l'autisme et proposant du répit ? Vous souhaitez vous faire connaître du CRA et apparaître dans ce guide ? Nous vous invitons à remplir le **formulaire en ligne**.

**Karine VAN-LIERDE**  
Directrice du  
CRA Nord-Pas de Calais

\* Trouble du Spectre de l'Autisme : TSA

# sommaire

1. Interventions à domicile

2. Accueil temporaire

3. Vacances, séjours et loisirs adaptés

4. Prestations et aides financières

## Le répit, c'est quoi ?

Le Larousse définit le répit comme « un repos, une interruption dans une occupation absorbante et/ou contraignante »

Source : [www.larousse.fr](http://www.larousse.fr)

Dans ce contexte, le répit s'avère souvent nécessaire pour :

- Disposer de temps pour soi, librement et tranquillement, sachant son proche accompagné par des personnes compétentes et de confiance.
- Se rappeler que nous sommes aidants, mais pas seulement !
- Préserver sa santé, son couple, sa famille, ses amis, ses passions, etc.
- Avoir plaisir à retrouver son proche après cette parenthèse ou pour partager avec lui, le temps de cette parenthèse, autre chose qu'un quotidien régi par la maladie ou le handicap.
- Faire un pas de côté sur sa situation d'aidant et réfléchir, de ce nouveau point de vue, aux solutions qui pourraient être envisagées pour retrouver un équilibre.

Source : [www.aidants.fr](http://www.aidants.fr)



# Être un proche aidant

Être aidant, c'est souvent faire l'expérience, dans la durée, de tensions et de contraintes de temps.

Ces contraintes amènent les aidants à des choix, des renoncements et un aménagement de leur vie : réduction du temps de sommeil, réduction des activités « non prioritaires » (loisirs, sorties, relations sociales), réduction du temps de travail voire suspension de l'activité professionnelle pour se consacrer à la personne aidée, faute d'autre solution jugée satisfaisante.

Ces situations peuvent entraîner un épuisement de l'aidant préjudiciable à sa santé physique et mentale mais aussi à la qualité de sa relation et de son accompagnement avec le proche aidé.





# INTERVENTIONS À DOMICILE

## ◆ TED A DOM

Métropole lilloise

### Coordonnées :

130, Rue de Lille  
59223 RONCQ

☎ Tél. : 03.20.65.88.83

☎ Tél 2. : 06.38.98.81.00

[www.asso-israa.fr/le-service-a-domicile-tedom](http://www.asso-israa.fr/le-service-a-domicile-tedom)

- Assurer des prestations d'accompagnement : accès à l'autonomie, à la vie quotidienne, etc.
- Assurer une présence rassurante
- Proposer un relais et un soutien aux familles

## ◆ LA FONDATION CLAUDE POMPIDOU

Lille-Tourcoing

### Coordonnées :

☎ Tél. : 01.40.13.75.00

☎ Tél 2. : 06.67.16.66.47

E-mail : [accueil@fondationclaudepompidou.fr](mailto:accueil@fondationclaudepompidou.fr)

[www.fondationclaudepompidou.org/site/faire-appel-a-nous](http://www.fondationclaudepompidou.org/site/faire-appel-a-nous)

Interventions de bénévoles :

- Garde à domicile
- Accompagnement à des activités de loisirs ou à des séances de soins

## ◆ ENSEMBLE AUTREMENT

Métropole lilloise

### Coordonnées :

105, Rue de Lannoy  
59100 ROUBAIX

☎ Tél. : 03.20.73.08.90

E-mail : [contact@ensembleautrement.fr](mailto:contact@ensembleautrement.fr)

[www.ensembleautrement.fr/handyvie](http://www.ensembleautrement.fr/handyvie)

Notre mission est de proposer une solution globale favorisant au maximum l'autonomie et de permettre aux personnes accompagnées de mener librement leurs choix de vie, en offrant un panel de services sur mesure.

- Service d'Aide et d'Accompagnement à Domicile (SAAD)
- Service de petits travaux et gros ménages (Prestadomia)
- Service d'Accompagnement à la Vie Sociale (SAVS)
- Animations culturelles, loisirs
- Tiers lieu « Les Partageurs »
- Habitats partagés et accompagnés (HAPA)
- Accompagnement Social Lié à l'Habitat (ASLH)

## ◆ AMAPA - Groupe Avec

### Coordonnées :

130, Boulevard Faidherbe  
59400 CAMBRAI

☎ Tél. : 03.27.81.27.30

E-mail : [saad.cambrai@avec.fr](mailto:saad.cambrai@avec.fr)

## ◆ LE BALUCHONNAGE

### Coordonnées :

☎ Tél. : 07.85.40.70.84

E-mail : [info@baluchonfrance.com](mailto:info@baluchonfrance.com)

Un Baluchonneur accompagne votre proche à domicile 24h/24 plusieurs jours consécutifs, pendant que vous partez vous reposer.



Pour en savoir plus, contactez le CRA NPDC

## *i* Bon à savoir

Un ou plusieurs intervenant-s professionnel-s, par exemple salarié-s d'un service d'aide à domicile, peuvent intervenir auprès de la personne en difficulté de vie, à son domicile, une à plusieurs fois par jour, pour l'aider dans les actes essentiels de la vie quotidienne.

Source : [www.aidants.fr](http://www.aidants.fr)



## ◆ ADHAP SERVICE (Aide à Domicile Hygiène et Assistance aux Personnes)

### Coordonnées :

7, Boulevard Louis XIV  
59000 LILLE

☎ Tél. : 03.20.90.01.31

190, Rue de Béthune  
59500 DOUAI

☎ Tél. : 03.27.71.06.88

1050, Avenue de Rosendael  
59240 DUNKERQUE

☎ Tél. : 03.28.60.84.29

49, Rue Jules Guesde  
59400 CAMBRAI

☎ Tél. : 03.27.78.50.35

155, Rue Auguste Bibloccq  
62155 MERLIMONT

☎ Tél. : 03.21.09.90.10

4, Place de l'hôtel de ville  
62219 LONGUENESSE

☎ Tél. : 03.91.92.72.59

### www.adhap.fr

- Assistance à l'hygiène
- Aide aux repas
- Gardes personnalisées (jour et nuit)
- Accompagnement : promenades, courses
- Travaux ménagers

## ◆ UNA DES PAYS DE CALAISIS

*Calaisis*

### Coordonnées :

530, Boulevard du Parc d'Affaires Eurotunnel  
62231 COQUELLES

☎ Tél. : 03.21.85.18.18

Astreinte téléphonique en cas d'urgence :

☎ Tél. : 06.71.20.86.77

E-mail : unaducalaisis@orange.fr

### www.unaducalaisis.com

- Présence d'une équipe spécialisée dans le handicap
- Aide à la personne
- Aide ménagère
- Garde d'enfant
- Garde itinérante de nuit

## ◆ AMFD (Aide Aux Mères et aux Familles à Domicile )

*Roubaix, Tourcoing, Villeneuve d'Ascq  
et communes voisines*

### Coordonnées :

GES MIRIAD (territoire de la MEL)

25 bis rue Jean Bart  
59290 WASQUEHAL

☎ Tél. : 03.20.73.64.37

E-mail : ges-miriad@outlook.fr

- Instaurer, restaurer ou préserver l'adaptation sociale et l'autonomie
- Participer à l'action éducative, à l'animation et à l'organisation de la vie quotidienne
- Favoriser l'inclusion sociale
- Soutenir les parents mais également les enfants
- Conserver, renforcer ou établir une cohésion familiale
- Assurer une stabilité professionnelle pour les parents grâce à la prise en charge de leurs enfants
- Soulager, offrir un court temps de répit aux parents (ne faisons pas de garde d'enfants, mais le parent est en droit de m'absenter la moitié de l'intervention)
- Informer sur l'accès aux droits
- Stimuler de manière ludique
- Orienter vers les partenaires territoriaux



## La garde à domicile

Un professionnel se rend au domicile de la personne accompagnée à fréquence régulière ou de manière continue afin d'apporter une surveillance.

Source : [www.aidants.fr](http://www.aidants.fr)

## ◆ ASAPAD (Accompagnement et Services Aux Personnes A Domicile)

64 communes du Douaisis et communes environnantes

### Coordonnées :

299, Rue Voltaire  
59450 SIN LE NOBLE

☎ Tél. : 03.27.87.56.63

E-mail : [asapad@fondationpartageetvie.org](mailto:asapad@fondationpartageetvie.org)

[www.fondationpartageetvie.org/fpv/asapad-fpv\\_7807](http://www.fondationpartageetvie.org/fpv/asapad-fpv_7807)

- Aide domestique : entretien du logement, courses, promenades et soins des animaux domestiques, etc.
- Aide à la personne : toilette, prise de repas, promenades, transport accompagné
- Service de garde (jour et nuit)

## ◆ SOUS MON TOIT RÉSEAU DESTIA

Lille, Douai et Arras

### Coordonnées :

☎ Tél. : 08.10.58.77.69

[www.destia.fr/trouvez-votre-agence/](http://www.destia.fr/trouvez-votre-agence/)

- Garde d'enfant
- Prise en charge des tâches ménagères

## ◆ ESSRA

Béthune

### Coordonnées :

82, Rue Faidherbe, BP 592  
62411 BETHUNE Cedex

☎ Tél. : 03.74.05.03.65

E-mail : [contact@essra.fr](mailto:contact@essra.fr)

[www.soutenirlesaidants.fr/essra-plateforme-de-repit/bethune](http://www.soutenirlesaidants.fr/essra-plateforme-de-repit/bethune)

- Mise en place d'une aide à domicile
- Recherche d'activités occupationnelles,
- Mise en place d'un relayage au domicile...

## ◆ ACTION DOMICILE SERVICE À LA PERSONNE

### Coordonnées :

#### LILLE :

677, Avenue de la République  
59800 LILLE

☎ Tél. : 03.62.64.81.60

#### ESCAUDAIN :

Zac les 6 Marianne  
1, Rue de l'Innovation  
59124 ESCAUDAIN

☎ Tél. : 03.27.28.85.50

#### CARVIN :

141, Rue du Maréchal Foch  
62220 CARVIN

☎ Tél. : 03.21.29.03.66

[www.actiondomicile.fr](http://www.actiondomicile.fr)

- Garde à domicile
- Accompagnement
- Promenade
- Jeux de société
- Lecture

## ◆ HAND ADEQUATION SERVICE

Métropole lilloise

### Coordonnées :

179, Rue du Général de Gaulle  
59370 MONS-EN-BAROEUL

☎ Tél. : 03.20.56.98.97

[www.handadequationservice.fr](http://www.handadequationservice.fr)

- Aide à la toilette, à l'habillage et à l'alimentation
- Aide à la mobilisation et aux déplacements
- Soutien des activités intellectuelles
- Gardes de nuit
- Prestations d'aide ménagère
- Accompagnement dans les activités domestiques

## ♦ FAMILLE EN HARMONIE UNIS CITÉ

Métropole lilloise

### Coordonnées :

72, Rue d'Arcole

BP 800 40

59008 LILLE CEDEX

☎ **Tél.** : 03.20.70.07.37

☎ **Tél 2.** : 06.50.29.86.92

**E-mail** : hauts-de-france@uniscite.fr

### [www.uniscite.fr/region/hauts-de-france](http://www.uniscite.fr/region/hauts-de-france)

De jeunes volontaires viennent au domicile une fois par semaine pour proposer :

- Temps de loisirs
- Aide pour les sorties
- Échanges entre familles
- Temps libre pour les parents

## ♦ BULLE D'AIR

Nord-Pas-de-Calais

### Coordonnées :

2, Place Gandhi

59160 CAPINGHEM

☎ **Tél.** : 03.61.76.75.56

**E-mail** : repit@feron-vrau.com

### [www.repit-bulledair.fr](http://www.repit-bulledair.fr)

- Solution de répit simple et sécurisante
- Utilisation du service de manière ponctuelle et/ou régulière
- Intervention « à la carte » de 3h00 consécutives minimum à plusieurs jours consécutifs (24h/ 7j)
- En complément des services déjà en place



© Ciker-Free-Vector-Images (Pixabay)





# **ACCUEIL TEMPORAIRE**

## ♦ SATTED (Service d'Accompagnement Temporaire pour enfants et adolescents avec autisme ou TED)

Nord

### Coordonnées :

64, Rue Nationale  
59710 PONT-A-MARCQ  
☎ Tél. : 03.20.10.38.08

E-mail : [satted@asrl.asso.fr](mailto:satted@asrl.asso.fr)

### [www.asrl.asso.fr/nos-etablissements/satted](http://www.asrl.asso.fr/nos-etablissements/satted)

- Accueil des jeunes de 6 à 18 ans, sous notification MDPH accueil temporaire.
- 8 places d'internat et 2 places d'accueil de jour
- Ouverture classique : mercredi (journée), internat du vendredi 16h30 au dimanche 16h30 + accueil de jour samedi et dimanche
- Ouverture vacances belges et françaises : toute la semaine du lundi 9h au dimanche 16h30 (internat et accueil de jour)
- Accueil en dehors des temps de prise en charge habituelle de l'enfant à l'école, en établissement médico-social ou dans la famille
- Activités adaptées au jeune accueilli : loisirs, découvertes culturelles etc.
- Mise en place d'un PIA (plan individuel d'accompagnement)

### Enfants et adolescents avec TSA

## ♦ FOYER D'ACCUEIL MÉDICALISÉ - LES 3 BONNIERS

Nord

### Coordonnées :

4, Rue des Trois Bonniers marins  
59310 ORCHIES  
☎ Tél. : 03.20.05.56.57

E-mail : [fam3b@orange.fr](mailto:fam3b@orange.fr)

- Prise de repos de l'aidant afin de prévenir les risques d'épuisement
- Articuler la vie à domicile et le répit en établissement
- Continuité d'accompagnement la nuit, le week-end ou durant les vacances scolaires

### Adultes avec TSA

## i Bon à savoir

L'hébergement temporaire offre la possibilité aux personnes en difficulté de vie d'être accueillies de plusieurs jours à plusieurs semaines, le week-end ou encore la nuit (ce que ne permet pas l'accueil de jour).

Source : [www.aidants.fr](http://www.aidants.fr)

## ♦ Unité d'Accueil Temporaire Pierre Mailliet - APAJH

Nord

### Coordonnées :

Route de Ghissignies  
BP 10051  
59530 LE QUESNOY

☎ Tél. : 03.27.09.13.43

E-mail : [pierremaillet@apajhnord.fr](mailto:pierremaillet@apajhnord.fr)

### [apajhnord.fr/unite-daccueil-temporaire-pierre-mailliet-apajh-nord](http://apajhnord.fr/unite-daccueil-temporaire-pierre-mailliet-apajh-nord)

- Unité d'accueil temporaire (au bénéfice des personnes en situation de handicap ayant une orientation MAS) : 10 places dont 2 en accueil de jour et 2 en accueil d'urgence
- Unité d'accueil temporaire TSA (au bénéfice de personnes ayant des Troubles du Spectre de l'Autisme sévère) : 5 places. Propose uniquement de l'hébergement
- Accueil d'urgence, de nuit ou de week-end
- Apporter soutien et conseil aux aidants
- Assurer une articulation entre deux prises en charge
- Pallier aux fermetures d'établissements pendant les périodes de vacances des aidants

**Personnes souffrant de tout type de handicap moteur, intellectuel ou somatique grave dès 18 ans**  
**Les personnes doivent avoir une notification MAS AT notifiée par la MDPH**

## ♦ MAISON D'ACCUEIL TEMPORAIRE - LA MAISON DE PIERRE

Ensemble du territoire national

### Coordonnées :

Rue de l'AS de Licques  
62380 BOUVELINGHEM  
☎ Tél. : 03.21.11.15.15

E-mail : [contact@la-maison-de-pierre.com](mailto:contact@la-maison-de-pierre.com)

### [www.la-maison-de-pierre.com](http://www.la-maison-de-pierre.com)

- Apporter du répit à l'aidant
- Répondre aux situations d'urgence en étant un relais
- Proposer un temps de distanciation à l'établissement d'accueil habituel
- Constituer un essai d'accompagnement donnant lieu à une évaluation ou un bilan
- Faciliter l'articulation entre deux modes d'accompagnement

**Personnes en situation de handicap âgées de 6 à 60 ans. La structure n'accueille pas de personnes ayant des troubles du comportement violents, ni les personnes ayant une orientation MAS**

## ♦ ETABLISSEMENT D'ACCUEIL MÉDICALISÉ - L'ORÉE DE LA FORÊT

Nord

### Coordonnées :

38 bis, Rue de la Fansanderie

59551 ATTICHES

☎ Tél. : 03.28.55.20.30

E-mail : secretariat.attiches@autisme-et-familles.fr

[www.autisme-et-familles.fr/etablissements/eam-loree-de-la-foret](http://www.autisme-et-familles.fr/etablissements/eam-loree-de-la-foret)

- Prise de repos de l'aidant afin de prévenir les risques d'épuisement
- Articuler la vie à domicile et le répit en établissement
- Continuité d'accompagnement la nuit, le week-end ou durant les vacances scolaires

### Adultes avec TSA

## ♦ INSTITUT MÉDICO-ÉDUCATIF - LE RELAIS

Nord

### Coordonnées :

81, Rue de la ferme

59200 TOURCOING

☎ Tél. : 03.20.26.45.26

E-mail : iteplerelais@asso-lechevetre.fr

[www.autisme-et-familles.fr/etablissements/ime-le-relais](http://www.autisme-et-familles.fr/etablissements/ime-le-relais)

- Prise de repos de l'aidant afin de prévenir les risques d'épuisement
- Articuler la vie à domicile et le répit en établissement
- Continuité d'accompagnement la nuit, le week-end ou durant les vacances scolaires

### Enfants avec TSA

## ♦ FAM du dispositif FACILITÉD - ASRL

Nord

### Coordonnées :

103, Rue François Meriaux

59150 WATTRELOS

☎ Tél. : 03.59.61.35.65

E-mail : famfacilited@asrl.asso.fr

[www.asrl.asso.fr/etablissement/fam](http://www.asrl.asso.fr/etablissement/fam)

- Prise de repos de l'aidant afin de prévenir les risques d'épuisement
- Articuler la vie à domicile et le répit en établissement
- Continuité d'accompagnement la nuit, le week-end ou durant les vacances scolaires

### Adultes avec TSA

## ♦ INSTITUT MÉDICO-ÉDUCATIF - LA FONTINELLE Association Autisme et Familles

Nord

### Coordonnées :

191, Rue du Vent de Bise

59112 ANNOEULIN

☎ Tél. : 03.20.00.82.34

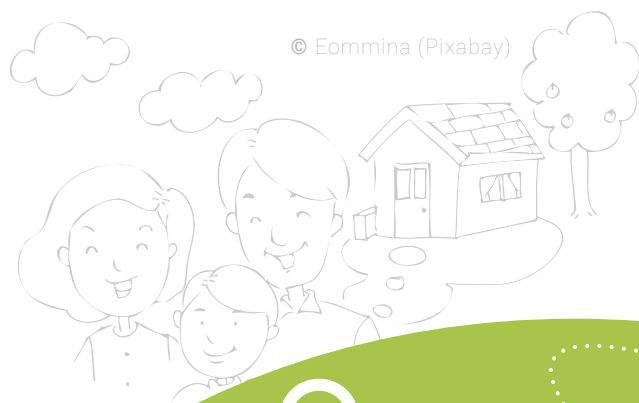
E-mail : contact.imelafontinelle@autisme-et-familles.fr

[www.autisme-et-familles.fr/etablissements/ime-la-fontinelle](http://www.autisme-et-familles.fr/etablissements/ime-la-fontinelle)

- Accueil temporaire en internat de semaine (du lundi au vendredi, fermé le weekend) ou en externat de 9h00 à 16h00
- 4 places pour des enfants et adolescents de 6 à < 20 ans dont les TSA sont associés à une déficience intellectuelle
- Organiser pour l'entourage des périodes de répit durant des temps de vacances
- Organiser des périodes de répit pour les parents et permettre une socialisation pour le jeune accompagné lorsqu'aucune solution d'accompagnement n'est proposée au jeune (en raison des listes d'attente)
- En complément d'une place à temps partiel dans un autre établissement ou école

Les transports sont assurés par la Famille

### Enfants avec TSA



## L'accueil familial

Cette solution de répit permet l'accueil des personnes au sein de familles agréées auprès du Conseil Départemental. L'accueil familial est une solution d'hébergement garantissant des conditions de prise en charge et d'accompagnement dans un cadre familial et chaleureux.

- C'est un mode d'hébergement adapté à votre situation, si vous êtes en perte d'autonomie ou en situation de handicap.

## ♦ EAM « LE TERRIL VERT »

*Nord*

### **Coordonnées :**

33, Rue d'Avion

62800 LIÉVIN

☎ **Tél. :** 03.21.72.52.30

### **[www.autisme-et-familles.fr/etablisements/eam-le-terril-vert](http://www.autisme-et-familles.fr/etablisements/eam-le-terril-vert)**

Le Terril Vert est un EAM accueillant 44 adultes à partir de 20 ans qui dispose de 2 places d'accueil temporaire.

Les activités sont à visée éducatives, socialisantes et/ou thérapeutiques et font partie du projet personnalisé de la personne accueillie.

En voici quelques unes :

- Balnéothérapie
- L'approche snoezelen
- Activités rythme musique
- Jardinage et soin aux animaux
- Activité bois
- Activités sportives
- Piscine
- Randonnée







# VACANCES, SÉJOURS ET LOISIRS ADAPTÉS

## ◆ MASCOTTE 847

Métropole lilloise

### Coordonnées :

58/3, Boulevard de Belfort  
59100 ROUBAIX

☎ Tél. : 06.89.02.00.04

E-mail : association.mascotte@laposte.net

[www.facebook.com/mascotte847/](http://www.facebook.com/mascotte847/)

- Loisirs culturels et sportifs
- Activités extérieures (visites, sorties, etc.)
- Accueil un après-midi par semaine, un dimanche et un week-end par mois
- Séjour en vacances d'été

Personnes avec TSA ou trouble apparenté

## ◆ BOL VERT SÉJOURS DE VACANCES ADAPTEES

### Coordonnées :

Rue Clavon-Collignon  
BP 16

59132 TRELON

☎ Tél. : 03.27.60.84.84

E-mail : contact@bolvert.com

[www.bolvert.com](http://www.bolvert.com)

- Différents types de séjours à la campagne dans un site sécurisé où tout est centralisé
- Le choix du séjour sera guidé en fonction de l'autonomie de la personne
- Activités : Bien-être : piscine, sauna, jacuzzi, relaxation, etc. Nature : ferme pédagogique, soins aux animaux, approche du cheval, etc. Artisanat : perles de verre, poterie, vannerie, etc.

Toute personne majeure, déficiente mentale sans trouble de comportement, n'ayant pas de problème de motricité, sous réserve de compatibilité avec la vie collective

Partir en vacances, se détendre et se retrouver avec son proche, c'est possible !

Laisser partir son enfant seul, afin d'avoir du temps pour se retrouver, se ressourcer, c'est possible aussi !

## ◆ LES BOBOS À LA FERME

Ensemble du territoire national

### Coordonnées :

6, Route de Montreuil  
62170 LA MADELAINE-SOUS-MONTREUIL

☎ Tél. : 06.35.36.60.96

E-mail : bonjour@lesbobosalaferme.com

[www.lesbobosalaferme.fr](http://www.lesbobosalaferme.fr)

Le pôle Parents-Aidants est un lieu dédié aux parents qui sont également aidants de leur(s) enfant(s) du fait du handicap ou de la maladie.

Il a pour ambition d'aider ces familles différentes dans toutes les thématiques de vie que cette situation de dépendance va fragiliser.

Il est porté par des salariés qui sont eux-mêmes parents-aidants. Le PPA développe des services d'entraide, de soutien et de répit avec la possibilité de venir du mardi au samedi lors des permanences pour être écouté, obtenir les bonnes informations et trouver les bons interlocuteurs.

- Rendez-vous des parents extraordinaires» deux fois par mois pour que les parents puissent se retrouver, échanger, agir
- Séances Snoezelen» animées par des professionnels formés. Pour un temps de détente et bien-être en salle multisensorielle
- Loisirs des enfants extraordinaires» tous les samedis matins, avec des activités à thèmes animées par des relayeurs. Pour permettre un répit de 3h aux parents et l'accès au loisirs adaptés des enfants quel que soit leur handicap ou leur maladie

Personnes avec TSA et leurs proches aidants

## ◆ GÎTE ENTRE VERT ET MER

Région Hauts-de-France

### Coordonnées :

442, Rue du Grand Pont  
62140 AUBIN-SAINT-VAAST

☎ Tél. : 03.21.06.31.36

☎ Tél 2. : 06.15.02.43.59

E-mail : entrevertetmer@gmail.com

[www.facebook.com/giteentrevertetmer/?locale=fr\\_FR](http://www.facebook.com/giteentrevertetmer/?locale=fr_FR)

- Gîtes pouvant accueillir de 3 à 19 personnes
- Possibilité d'accueil de personnes en situation de handicap
- Des professionnels peuvent accompagner la personne si besoin

Personnes avec TSA et leurs proches aidants

## ◆ LA MAISON BLEUE

Ensemble du territoire national

### Coordonnées :

39, Rue du Village  
62170 BERNIEULLES

☎ Tél. : 06.07.59.86.93

E-mail : maisonbleue@autisme-en-idf.org

[www.autisme-en-idf.org/814\\_p\\_50453/la-maison-bleue.html](http://www.autisme-en-idf.org/814_p_50453/la-maison-bleue.html)

Accueil 14 personnes dont 8 en situation de handicap :

- Permettre aux établissements spécialisés tels que les IME, SESSAD et les centres de loisirs de venir passer un séjour
- Offrir aux familles la possibilité d'accéder à un lieu de séjour adapté et sécurisé

**Adultes en situation de handicap, personnes avec TSA et leurs proches aidants**

## ◆ ASSOCIATION CHAVAROT

### Coordonnées :

196, Rue Nationale  
59004 LILLE

☎ Tél. : 03.28.36.14.29

E-mail : contact@chavarot.com

[www.chavarot.com](http://www.chavarot.com)

- Séjours vacances : centres de vacances de chavarot, séjours en gîte, à l'hôtel ou en camping, vacances en famille
- Séjours d'établissements ou d'associations : pour des associations, établissements pour les personnes en situation de handicap
- Chantiers vacances : personnes suivies par des établissements ou services (ESAT, IMPRO, etc.)

**Adultes en situation de handicap et leurs proches aidants**

## ◆ LE RÉSEAU PASSERELLE

Ensemble du territoire national

### Coordonnées :

3, Rue de l'arrivée  
75015 PARIS

☎ Tél. : 02.99.09.02.36

[www.reseau-passerelles.org](http://www.reseau-passerelles.org)

- Séjours en famille sur plus de 12 destinations en France
- Hébergement adapté en fonction des besoins de la famille en gestion libre ou en pension (demi ou complète)
- Possibilité de confier la personne en situation de handicap ou la fratrie à une équipe de professionnels (éducateurs spécialisés)
- Aide à l'organisation de la vie quotidienne en renfort de la famille : toilette, repas

**Enfants, adolescents et jeunes adultes en situation de handicap et leurs proches aidants**

## ◆ LA FERME D'AILLEURS

### Coordonnées :

124, Rue des Murets Simon  
59151 ARLEUX

E-mail : pfs@centre-helene-borel.com

[www.lafermedesailleurs.com](http://www.lafermedesailleurs.com)

Lieu de répit permettant aux aidants et à leurs aidés de partir ensemble pour des temps de détente, week-end, vacances. Hébergement, et des nombreuses activités variées et originales y seront proposés



### Week-ends familles

Chaque année, le CRA Nord-Pas de Calais organise deux **week-ends familles**.

Les enfants, les adolescents, les adultes avec autisme et les fratries sont encadrés par des animateurs sensibilisés. Les animations et conseils sont adaptés à chaque cas particulier.

[www.cra-npdc.fr](http://www.cra-npdc.fr)

## ◆ LES 1000 ET UN LOISIRS

*Ensemble du territoire national*

### Coordonnées :

46, Rue de la Gare  
59930 WEZ MACQUART

☎ Tél. : 03.20.54.91.35

E-mail : [contact@les1000etunloisirs.fr](mailto:contact@les1000etunloisirs.fr)

### [www.les1000etunloisirs.fr](http://www.les1000etunloisirs.fr)

- Évènements et sorties ludiques
- Journées récréatives
- Week-ends
- Séjours et vacances « sur mesure » pour les structures
- Expertise et accompagnement

**Enfants et adultes en situation de handicap mental**

**Spécificité : accueil de personnes avec TSA**

## ◆ ADAPT-EQUIT

*Nord*

### Coordonnées :

3144, Route de la Blanche  
59270 BAILLEUL

☎ Tél. : 03.28.41.23.58

E-mail : [adapt-equit@wanadoo.fr](mailto:adapt-equit@wanadoo.fr)

### [www.facebook.com/adaptequit/?locale=fr\\_FR](https://www.facebook.com/adaptequit/?locale=fr_FR)

- Propose aux institutions spécialisées et aux parents d'accueillir des groupes de personnes quels que soient l'âge et le handicap
- Activités : équitation, soins aux chevaux, cours d'hippologie, utilisation d'outils de communication
- Séance à visée thérapeutique et/ ou éducative
- Séance individuelle ou de groupe

**Personnes en situation de handicap**

## ◆ L'ÉCOLE BUISSONNIÈRE EN ROUTE POUR L'AVENTURE

### Coordonnées :

Maison des associations de Lille  
27 rue Jean Bart

59000 LILLE

☎ Tél. : 07.82.47.63.93

E-mail : [sejourseb@gmail.com](mailto:sejourseb@gmail.com)

### [www.lecolebuiiss.fr](http://www.lecolebuiiss.fr)

- Organiser de séjours de vacances pour jeunes déficients intellectuels
- Proposer aux familles et accompagnants des temps « relais » pendant les périodes de vacances
- Sensibiliser l'opinion publique sur les questions de loisirs adaptés des enfants
- Représenter les intérêts des enfants
- Être à l'écoute des besoins des familles et des accompagnants des enfants
- Faire vivre un réseau associatif orienté vers l'animation volontaire et adaptée

**Enfants et adolescents en situation de handicap de 6 à 17 ans**

## ◆ LA ROSE DES VENT

### Coordonnées :

☎ Tél. : 03.20.61.96.03

E-mail : [accessibilite@larose.fr](mailto:accessibilite@larose.fr)

Shann Watters, référente accessibilité

- La rose des vents est un théâtre qui s'est associé à Culture Relax pour la mise en accessibilité de son offre de spectacles. Les représentations labellisées « Relax » proposent un accueil bienveillant, détendu et confortable à tous les publics. Les codes traditionnels de la salle sont ici assouplis afin que chacun puisse vivre et exprimer ses émotions à sa manière, sans contrainte. Un accompagnement individualisé et des documents de communication adaptés, simples et illustrés sont également proposés



## ◆ ASSOCIATION EQUI-LIBRE

Valenciennes, Maubeuge, Cambrai,  
Avesnes

### Coordonnées :

21, Rue du Cerf  
59288 PREUX AU BOIS

☎ **Tél.** : 06.21.70.11.49

**E-mail** : equi-libre59288@orange.fr

### www.equilibre-asso.fr

- Le cheval est utilisé comme médiateur
- Prise en charge individuelle et régulière
- Séances assurées par une équithérapeute
- Soins, promenades en main, relaxation, mise en selle

**Personnes rencontrant des difficultés psychiques (troubles du comportement), physiques et personnes avec TSA**

## ◆ LUDOTHÈQUE « L'ARCHE AUX JOUETS » de l'association les Papillons blancs

Roubaix et ses environs

### Coordonnées :

12, Rue Nabuchodonosor  
59100 ROUBAIX

☎ **Tél.** : 03.20.73.07.10

**E-mail** : ludotheque@papillonsblancs-rxtg.org

### www.papillonsblancs-rxtg.org/loisirs-et-vacances/ arche-aux-jouets-roubaix

- La ludothèque un lieu pour passer un bon moment avec son enfant par la découverte de jeux, pour louer de nouveaux jeux. Un lieu riche de rencontres multiculturelles, d'échanges tout en respectant la différence. Un lieu pour rencontrer des animatrices spécialisées dans le domaine de la petite enfance et du handicap
- Cet espace est ouvert pour tous les enfants âgés de 0 à 6 ans, les frères et sœurs plus âgés peuvent être acceptés. Cette salle de jeux est pour tous les enfants en situation de handicap jusqu'à 15 ans. La ludothèque est accessible à tous joueurs accompagnés de leurs parents ou éducateurs

### Enfants

## ◆ LOISIRS PLURIEL ENFANTS TOURCOING (Changeons de Regard)

Métropole lilloise

### Coordonnées :

100, Rue de Lille à Tourcoing  
59200 TOURCOING

### Loisirs Pluriel Enfants (3-13 ans) :

☎ **Tél.** : 07 86 29 54 72

**Mail** : tourcoing-enfants@loisirs-pluriel.com

### Loisirs Pluriel Ados (13 - 18 ans) :

☎ **Tél.** : 06 33 64 98 36

**Mail** : tourcoing.ados@loisirs-pluriel.com

Accueil des enfants et des adolescents au sein de l'école Charles de Gaulle, 13 promenade des justes à TOURCOING

### www.loisirs-pluriel.com/nos-services/centre-de-loisirs-de-tourcoing

- Accueil le mercredi et pendant les vacances scolaires
- Effectifs limités à 24 enfants
- La moitié des places sont réservées à des enfants en situation de handicap
- Équipe d'encadrement renforcée
- Ensemble des activités adaptées

**Enfants et adolescents handicapés et valides âgés de 3 à 18 ans**

## i Bon à savoir

Plusieurs réseaux proposent des locations de vacances adaptées :

- [www.gites-de-france.com/fr](http://www.gites-de-france.com/fr) : dans les critères de recherche -> sélectionner le type d'accessibilité (type de handicap)
- [www.vvf-villages.fr](http://www.vvf-villages.fr) : dans les critères de recherche -> sélectionner les locations ayant le label « Tourisme et Handicap »
- [www.lesvillagesvacances.com/villages-vacances/vacances-et-handicap](http://www.lesvillagesvacances.com/villages-vacances/vacances-et-handicap)
- [www.clevacances.com/fr/location-handicap](http://www.clevacances.com/fr/location-handicap) 

## ♦ AUTI BOL D'AIR

### Coordonnées :

Rue, Gustave Lepoutre 65  
7700 MOUSCRON

☎ **Tél.** : +32 496 91 98 27

**E-mail** : autiboldair@gmail.com

### [www.sites.google.com/site/autiboldair/](http://www.sites.google.com/site/autiboldair/)

- Accueil 10 enfants par semaine pendant les vacances scolaires
- Fonctionnement sous forme de « plaines de jeux » (équivalent au « centre aéré » en France (pas du résidentiel))
- Les enfants doivent être Belges ou scolarisés en Belgique pour venir chez nous
- Chaque enfant est accompagné d'un adulte référent (c'est du 1 pour 1)
- Ouverture : 1 semaine à Noël, 1 semaine à Pâques, 5 semaines à l'été

**Enfants avec TSA de 3 à 12 ans inclus**

## ♦ CRINS D'ÉVEILS

*Métropole lilloise, Lensois,  
Douaisis, Valenciennois*

### Coordonnées :

#### Siège social :

42, Rue Pierre Brossolette  
59136 WAVRIN

☎ **Tél.** : 06.30.36.87.90

☎ **Tél 2.** : 06.26.94.43.37

**E-mail** : marieaude1@live.fr

#### LOOS :

Florence BREHELIN

☎ **Tél.** : 06.26.94.43.37

**Mail** : Florence@brehelin.com

#### VILLENEUVE D'ASCQ :

Pascaline BRABANT

☎ **Tél.** : 06.15.26.70.39

**Mail** : pascalinebrabant@yahoo.fr

#### LOOS EN GOHELLE :

Dorothee DOTTE

☎ **Tél.** : 07.78.69.68.85

**Mail** : dotte.dorothee@sfr.fr

#### ANHIERS :

Isabelle GOSTIAUX

☎ **Tél.** : 06.86.91.76.87

**Mail** : lien-des-sens@orange.fr

### [www.equiciefdf.wix.com/crinsdeveils](http://www.equiciefdf.wix.com/crinsdeveils)

L'équicie, c'est accompagner la personne, l'inviter à s'éveiller, à ressentir et à s'ouvrir à l'autre grâce au cheval.

- Séances en individuel ou en groupe
- Chaque personne accompagnée a un projet individualisé, qui peut être à visée éducative, thérapeutique ou de loisirs

**Tous âges**

**Personnes en situation de handicap**

## ♦ AUPRÈS DE MON ARBRE

*Métropole lilloise*

### Coordonnées :

19 bis, Rue du Recueil  
59650 VILLENEUVE D'ASCQ

☎ **Tél.** : 03.20.82.21.61

### [www.aupres-de-mon-arbre.com](http://www.aupres-de-mon-arbre.com)

- Séances d'équithérapie
- En manège ou en extérieur, dans un cadre bienveillant et sécurisé, les séances commencent toujours par un moment de pansage afin de prendre contact avec le cheval.  
Puis, la séance se construit autour de différents exercices s'inscrivant dans un schéma thérapeutique précis et personnalisé, défini avec les familles ou les éducateurs. Cet accompagnement fait l'objet de bilans réguliers

**Enfant et adolescents présentant un TSA**

## ◆ ASSOCIATION FUNAMBULES

Métropole lilloise

### Coordonnées :

45, Rue de Suède  
59000 LILLE

☎ Tél. : 06.43.45.15.98

E-mail : association-funambules@hotmail.com

### www.facebook.com/associationfunambuleslille/about?locale=fr\_FR

- Après-midi dédiés aux enfants, adolescents et jeunes adultes
- Ateliers artistiques, jeux, musique, théâtre, constructions et bricolages originaux
- Moment convivial d'échanges et de conversation avec les parents

Enfants, adolescents et jeunes adultes avec

## ◆ VOLLEY-BALL CLUB DE WATTIGNIES

Métropole lilloise

### Coordonnées :

2, Rue Roland Garros  
59139 WATTIGNIES

☎ Tél. : 06.76.04.47.35

E-mail : vbcwattignies@gmail.com

### www.wattigniesvolley.fr

- Créneau ouvert sur demande, et fréquence selon publics. Se renseigner auprès du club ou suivre du Facebook

Enfants, adolescents, adultes

## ◆ PADEL POUR TOUS

Métropole lilloise

### Coordonnées :

4, Rue du Professeur Langevin  
59000 LILLE

☎ Tél. : 06 79 49 51 06

E-mail : celine.stucki@gmail.com

### www.padelpourtous.com

- Pratique du Padel pour tous, y compris pour les personnes rencontrant des difficultés motrices ou mentales pour pratiquer un sport et faire jouer ensemble des personnes valides avec des personnes présentant une faiblesse ou un handicap en adaptant les règles, le matériel, etc. sans esprit de compétition mais dans un but de rencontre et d'ouverture vers l'autre, qu'il soit différent ou pas

## ◆ LES PEP 59

Région Hauts-de-France

### Coordonnées :

4, Boulevard Louis XIV  
59000 LILLE

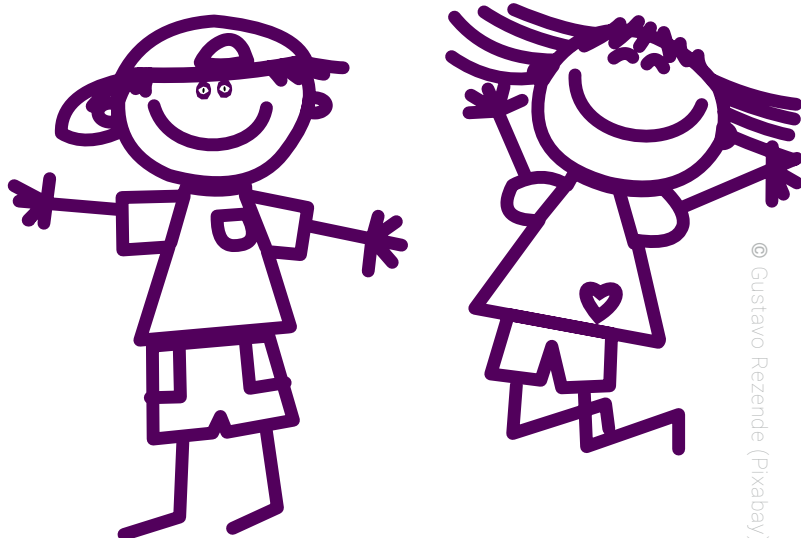
☎ Tél. : 03.28.52.02.00

E-mail : contact@lespep59.org

### www.lespep59.org

- Propose des séjours « responsables »
- Accompagnement à la toilette, la gestion du linge et aux questions de santé
- Activités en groupes : respect de la sécurité et du bien-être de tous

Enfants et adolescents en situation de handicap



© Gustavo Rezende (Pixabay)



## ◆ ASSOCIATION LES HIBOUX

### Coordonnées :

8, Rue des Deux Villes  
59246 MONS-EN-PÉVÈLE

☎ Tél. : 06.12.26.11.95

[www.leshiboux.asso.fr](http://www.leshiboux.asso.fr)

- Asinothérapie enfants et adolescents
- Asinothérapie adultes
- Animations diverses
- Promenades en attelage
- Balades ânes bâtés (sans accompagnateur)
- Formation ânière

**Enfants, adolescents et adultes en situation de handicap**

## ◆ LARAA

*Flandres intérieures*

### Coordonnées :

- Association « Petites étoiles des monts » :

BP 32

59190 Plateforme de distribution d'Hazebrouck

☎ Tél. : 06.04.19.11.98

E-mail : [petitesetoilesdesmonts@laraa.fr](mailto:petitesetoilesdesmonts@laraa.fr)

[www.lespep59.org](http://www.lespep59.org)

- Accueil le week-end du samedi 10h au dimanche 17h au sein des locaux de l'IME La Sapinière au pôle handicap 59 de Saint Jans Cappel
- Accompagnement assuré par des encadrants et animateurs formés à l'autisme
- Activités : médiation animale, arthérapie, etc.
- Activités en extérieur : poney, balnéothérapie, piscine, sortie sur le littoral, sortie en parc d'attraction, etc.

**Enfants, adolescents, adultes avec TSA**

## ◆ HANDILUC

*Métropole lilloise*

### Coordonnées :

Lille Université Club  
180, Avenue Gaston Berger  
59000 LILLE

Contact : DELOFFRE François

☎ Tél. : 03.20.58.91.91

☎ Tél 2. : 03.20.58.91.80

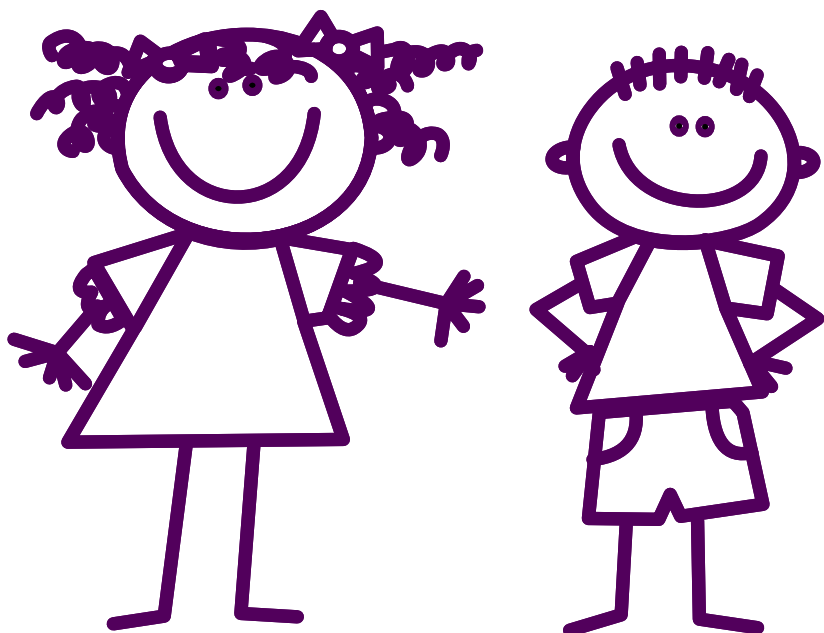
E-mail : [francoisd@luc.asso.fr](mailto:francoisd@luc.asso.fr)

[www.luc.asso.fr/handicap/](http://www.luc.asso.fr/handicap/)

Le Lille Université Club s'est engagé depuis plusieurs années dans une démarche inclusive. Il existe plusieurs dispositifs dans notre association comme :

- Le groupe intégration (groupe d'enfants de 6 à 12 ans en situation de handicap au sein de l'accueil de loisirs avec pour objectif de les amener à l'inclusion au sein de tous nos accueils de loisirs ou à des pôles sportifs spécifique)
- Avec bientôt un groupe le samedi pour les plus de 12 ans
- Le groupe handiluc, accueil tous les jeudis (hors vacances scolaire) en journée ou demi-journée d'adultes en situation de handicap autour d'une pratique sportive ludique
- Les sections sportives, accompagnement d'un enfant dans une pratique sportive inclusive désirant une pratique spécifique
- Actuellement nous pouvons proposer la section Tennis, Echech, Hockey, Athlétisme, Handibasket, natation artistique, BMX
- Ouverture de notre halte-garderie aux enfants en situation de handicap
- Deux activités inclusives : le mercredi après-midi à Villeneuve d'Ascq : accueil collectif de mineurs multisport et foot parents/enfants le samedi matin

**Enfants, adolescents, adultes**





# **PRESTATIONS ET AIDES FINANCIÈRES**

Les proches aidants salariés ont droit à des **congés spécifiques** tels que le congé de solidarité familiale, le congé de présence parentale ou encore le congé de soutien familial.

Si la personne en situation de handicap perçoit la prestation de compensation, elle peut salarier son aidant à condition qu'il n'y ait pas de lien familial ou marital entre les deux. Cette condition n'est pas requise si la personne handicapée a besoin d'une aide totale pour la quasi-totalité des actes essentiels de la vie.

Les proches aidants ou la personne en situation de handicap peuvent prétendre à plusieurs **aides financières** telles que la prestation de compensation du handicap (PCH), l'Allocation d'éducation de l'enfant handicapé (AEEH) ou encore l'Allocation Adultes Handicapés.

Pour plus d'informations sur ces différentes prestations, contactez votre MDPH ou votre CAF.

### Pour en savoir plus, consultez :

- Le [site du Ministère du Travail](#)
- Aidants Familiaux : [Guide à destination des entreprises 2014](#), par l'UNAF et l'ORSE
- Aidant familial : [votre guide pratique](#). Ministère des Affaires sociales, de la Santé et des Droits de femmes. Ed. La Documentation française, 2015.

Source : [www.gncra.fr](http://www.gncra.fr)

### COMMENT SE FAIRE ACCOMPAGNER EN TANT QU' Aidant ?

- Le [CRA Nord-Pas de Calais](#)
- [MDPH du Nord](#)
- [MDPH du Pas-de-Calais](#)
- Centre Communal d'Action Sociale (CCAS) de votre commune



### Autres sites à consulter

- Site gouvernemental sur les Troubles du neurodéveloppement : autisme, Dys, TDAH, TDI
- Association Française des Aidants
- Mes droits sociaux ([mesdroitssociaux.gouv.fr](http://mesdroitssociaux.gouv.fr))

# groupes de parole et lieux de rencontres

## *i* Bon à savoir

Vous souhaitez vous rapprocher d'une association de parents ? Consultez le livret des associations présentes sur le Nord et le Pas de Calais :

[www.cra-npdc.fr](http://www.cra-npdc.fr)



### *Associations œuvrant dans le domaine des TSA (Trouble du Spectre de l'Autisme) et situées en Nord-Pas de Calais*



Les associations de ce livret sont présentées suivant l'ordre alphabétique.

Vous connaissez une association répondant aux critères de ce guide (œuvrant pour les personnes et l'entourage des personnes ayant un TSA et situées dans les départements du Nord et du Pas de Calais) et vous ne la retrouvez pas dans cette liste ? Ou vous souhaitez compléter ou modifier la présentation de votre association ?

Pour toute remarques ou suggestions concernant ce livret, contactez :

Gwénaëlle DELEROT - Documentaliste  
centre ressources autismes Nord-Pas de Calais  
Tél. : 03 20 60 62 54 / [g.delerot@cra-npdc.fr](mailto:g.delerot@cra-npdc.fr)

Liste non exhaustive éditée le

par le centre ressources autismes Nord-Pas de Calais -

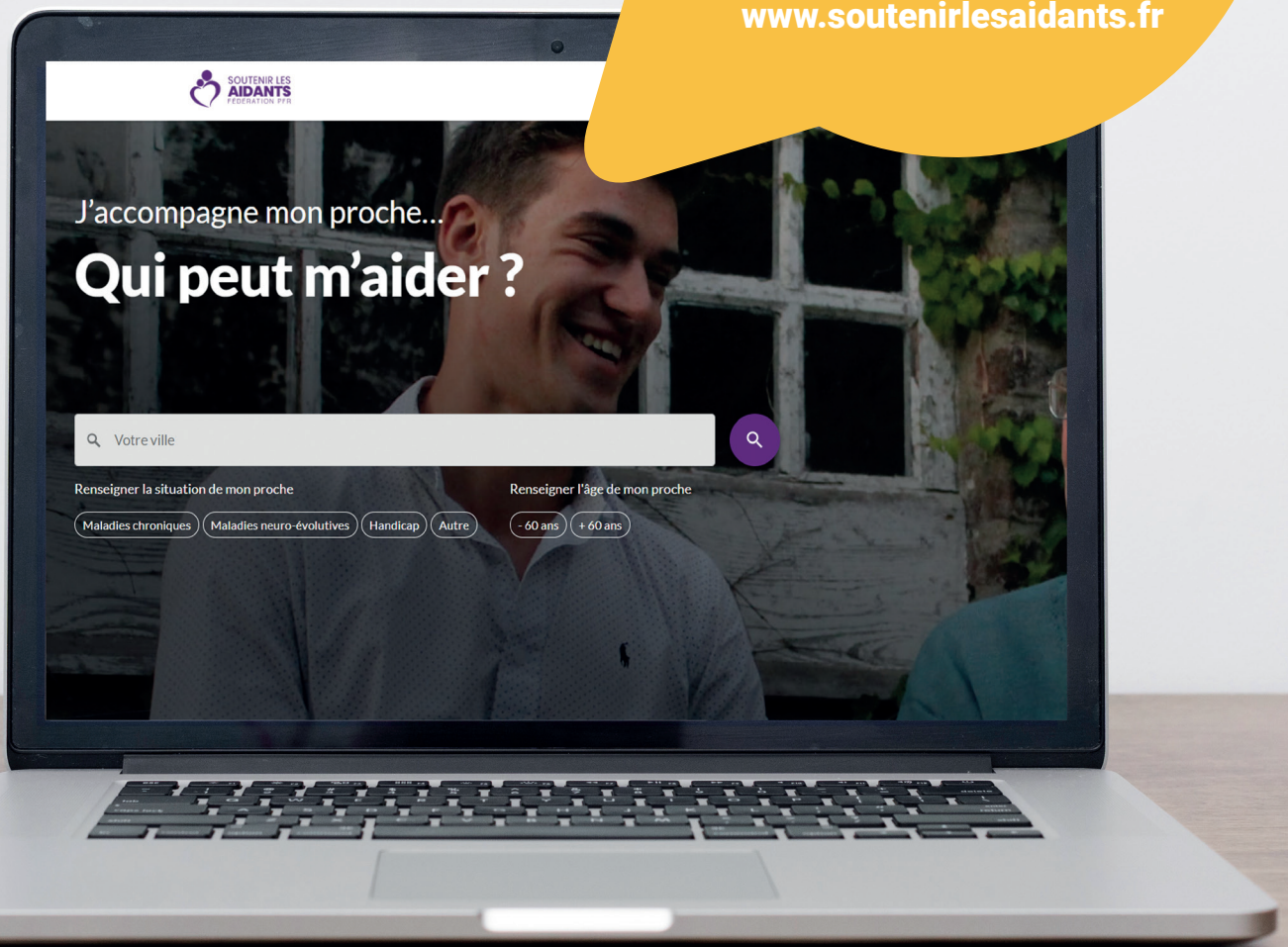
Page 1

# le soutien aux aidants

## *i* Bon à savoir

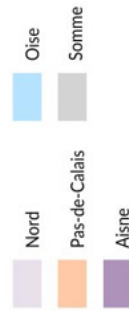
Regroupées sous forme de fédération, les plateformes d'accompagnement et de répit pour les aidants familiaux travaillent en collaboration avec tous les partenaires du territoire pour renforcer l'aide aux aidants et contribuer à la reconnaissance du rôle de l'aidant. Plus d'informations :

[www.soutenirlesaidants.fr](http://www.soutenirlesaidants.fr)



## 23 plateformes d'accompagnement et de répit - Handicap

<p><b>MAISON DE COT'AIDANTS</b> Rue du Millénum, ZAC de la Croix Rouge 59380, Sock 03 28 62 88 46 maisondecotaidants@apahm-asso.fr</p>	<p><b>REPAUSE ET VOUS</b> 84 rue du Faubourg de Paris 59300, Valenciennes 06 76 91 95 07 plateforme.aidants-handicap@apf.asso.fr</p>	<p><b>UN TEMPS POUR SOI</b> 2 rue du Trou au loup 62600, Berck 06 73 67 46 81 PFR-PH_Luntempspoursoi@apei-gam.fr</p>	<p><b>PFR SAINT-QUENTIN / VERVINS</b> 10 av Archimède 02100, Saint-Quentin 03 64 10 99 09 plateforme-repit02@apajh.asso.fr</p>	<p><b>PFR DE BEAUVAIS / CLERMONT</b> 4 rue Pierre Chardeaux - Tour Harmonie 60000, Beauvais 06 25 71 27 23 plateforme.repit@unapei60.org</p>
<p><b>PFR D'HAZEBROUCK</b> 32 rue de Rubecque 59190, Hazebrouck 03 28 41 27 29 handicap.aidant@gmail.com</p>	<p><b>REPAUSE ET VOUS</b> 12 bd des Rois de France 59600, Maubeuge 06 76 91 95 19 plateforme.aidants-handicap@apf.asso.fr</p>	<p><b>ELSAA AUDOMAROIS</b> 127 rue de Dunkerque 62500 Saint-Omer 06 70 73 70 35 plateforme.elsaa@apei-saint-omer.fr</p>	<p><b>ZÉFIRE CENTRE</b> IME Le Champ du Roy, 6 rue Georges Buffon 02000, Laon Numéro de téléphone à venir contact@zefire-centre.fr</p>	<p><b>PFR DE COMPIÈGNE</b> Adresse à venir 60200, Compiègne 03 65 98 08 32 pfrcompiègne@nouvelleforge.com</p>
<p><b>MAISON DES AIDANTS</b> 339 rue du Chêne Houpline 59200, Tourcoing 06 75 50 82 62 plateformedesaidants@papillonsblancs-rxig.org</p>	<p><b>PFR DE CAMBRAI</b> 1 allée des Coquelicots 59161, Naves 06 49 46 33 49 repit-cambresis@ladapt.net</p>	<p><b>PFR DE BÉTHUNE</b> 82 rue Faidherbe, BP 592 62411, CEDEX Béthune 03 74 05 03 65 contact@esra.fr</p>	<p><b>PFR DE SOISSONS</b> Adresse à venir 02200, Soissons Numéro de téléphone à venir zefire.sud.02@apei-soissons.fr</p>	<p><b>PFR DE CREIL / SENLIS</b> Adresse à venir 60100, Creil 03 65 96 08 85 pfrcreil@nouvelleforge.com</p>
<p><b>MAISON DES AIDANTS</b> 42 rue Roger Salengro 59260, Lille 03 20 43 95 60 (temporaire) aide-aidants@papillonsblancs-lille.org</p>	<p><b>LE RÉPIT DES AIDANTS</b> 1601 bd des Justes, EHPAD la Rosellère 62100, Calais 03 62 61 51 44 lerepitdesaidants@afapei.org</p>	<p><b>PFR EMAA LENS - HÉNIN</b> Résidence les charmes, bd Jean-Moulin 62253, Hénin-Beaumont 03 21 20 00 66 aideauxaidants@apei-henin.com (temporaire)</p>	<p><b>PFR D'ABBEVILLE</b> 10 bd de la République (temporaire) 80100, Abbeville 03 65 17 02 64 pfrabbville@nouvelleforge.com</p>	<p><b>UN INSTANT DE RÉPIT</b> 84 cité Esnault Pelterie 80000, Amiens 07 86 63 24 59 repit-amiens@ladapt.net</p>
<p><b>PFR DU DOUAIS</b> 174 Place de la Gare 59500, Douai 03 66 19 45 94 aidantsdouai.handicap@apas.org</p>	<p><b>PFR DE BOULOGNE M.E.R</b> 71 bd Daunou 62200, Boulogne-sur-Mer 03 21 83 92 80 pfrph@apei-boulogne.fr</p>	<p><b>PFR DE L'ARRAGEOIS</b> 8 rue de Grigny 62000, Arras 03 21 23 48 88 PFR-PH_arras@apei-gam.fr</p>		



# les plateformes d'accompagnement et de répit en région Hauts-de-France



centre ressources  
autisme

NORD - PAS DE CALAIS

## **CENTRE RESSOURCES AUTISME**

1, Boulevard du professeur Jules Leclercq  
Centre Paul Boulanger  
59000 LILLE

**Tél.** : 03 20 60 62 59

**cra@cra-npdc.fr**

**www.cra-npdc.fr**

**Responsable de la publication** : Karine VAN LIERDE

**Réalisation** : Camille LOGIE

**Conception graphique** : Perrine MORTELETTE

**Photos/Illustrations** : Freepik, Pixabay, Pexels

**Version** : juin 2024

