



ACCUEIL TEMPORAIRE

♦ SATTED (Service d'Accompagnement Temporaire pour enfants et adolescents avec autisme ou TED)

Nord

Coordonnées :

64, Rue Nationale
59710 PONT-A-MARCQ
☎ Tél. : 03.20.10.38.08

E-mail : satted@asrl.asso.fr

www.asrl.asso.fr/nos-etablissements/satted

- Accueil des jeunes de 6 à 18 ans, sous notification MDPH accueil temporaire.
- 8 places d'internat et 2 places d'accueil de jour
- Ouverture classique : mercredi (journée), internat du vendredi 16h30 au dimanche 16h30 + accueil de jour samedi et dimanche
- Ouverture vacances belges et françaises : toute la semaine du lundi 9h au dimanche 16h30 (internat et accueil de jour)
- Accueil en dehors des temps de prise en charge habituelle de l'enfant à l'école, en établissement médico-social ou dans la famille
- Activités adaptées au jeune accueilli : loisirs, découvertes culturelles etc.
- Mise en place d'un PIA (plan individuel d'accompagnement)

Enfants et adolescents avec TSA

♦ FOYER D'ACCUEIL MÉDICALISÉ - LES 3 BONNIERS

Nord

Coordonnées :

4, Rue des Trois Bonniers marins
59310 ORCHIES
☎ Tél. : 03.20.05.56.57

E-mail : fam3b@orange.fr

- Prise de repos de l'aidant afin de prévenir les risques d'épuisement
- Articuler la vie à domicile et le répit en établissement
- Continuité d'accompagnement la nuit, le week-end ou durant les vacances scolaires

Adultes avec TSA

i Bon à savoir

L'hébergement temporaire offre la possibilité aux personnes en difficulté de vie d'être accueillies de plusieurs jours à plusieurs semaines, le week-end ou encore la nuit (ce que ne permet pas l'accueil de jour).

Source : www.aidants.fr

♦ Unité d'Accueil Temporaire Pierre Mailliet - APAJH

Nord

Coordonnées :

Route de Ghissignies
BP 10051
59530 LE QUESNOY

☎ Tél. : 03.27.09.13.43

E-mail : pierremaillet@apajhnord.fr

apajhnord.fr/unite-daccueil-temporaire-pierre-mailliet-apajh-nord

- Unité d'accueil temporaire (au bénéfice des personnes en situation de handicap ayant une orientation MAS) : 10 places dont 2 en accueil de jour et 2 en accueil d'urgence
- Unité d'accueil temporaire TSA (au bénéfice de personnes ayant des Troubles du Spectre de l'Autisme sévère) : 5 places. Propose uniquement de l'hébergement
- Accueil d'urgence, de nuit ou de week-end
- Apporter soutien et conseil aux aidants
- Assurer une articulation entre deux prises en charge
- Pallier aux fermetures d'établissements pendant les périodes de vacances des aidants

Personnes souffrant de tout type de handicap moteur, intellectuel ou somatique grave dès 18 ans
Les personnes doivent avoir une notification MAS AT notifiée par la MDPH

♦ MAISON D'ACCUEIL TEMPORAIRE - LA MAISON DE PIERRE

Ensemble du territoire national

Coordonnées :

Rue de l'AS de Licques
62380 BOUVELINGHEM
☎ Tél. : 03.21.11.15.15

E-mail : contact@la-maison-de-pierre.com

www.la-maison-de-pierre.com

- Apporter du répit à l'aidant
- Répondre aux situations d'urgence en étant un relais
- Proposer un temps de distanciation à l'établissement d'accueil habituel
- Constituer un essai d'accompagnement donnant lieu à une évaluation ou un bilan
- Faciliter l'articulation entre deux modes d'accompagnement

Personnes en situation de handicap âgées de 6 à 60 ans. La structure n'accueille pas de personnes ayant des troubles du comportement violents, ni les personnes ayant une orientation MAS

♦ ETABLISSEMENT D'ACCUEIL MÉDICALISÉ - L'ORÉE DE LA FORÊT

Nord

Coordonnées :

38 bis, Rue de la Fansanderie

59551 ATTICHES

☎ Tél. : 03.28.55.20.30

E-mail : secretariat.attiches@autisme-et-familles.fr

www.autisme-et-familles.fr/etablissements/eam-loree-de-la-foret

- Prise de repos de l'aidant afin de prévenir les risques d'épuisement
- Articuler la vie à domicile et le répit en établissement
- Continuité d'accompagnement la nuit, le week-end ou durant les vacances scolaires

Adultes avec TSA

♦ INSTITUT MÉDICO-ÉDUCATIF - LE RELAIS

Nord

Coordonnées :

81, Rue de la ferme

59200 TOURCOING

☎ Tél. : 03.20.26.45.26

E-mail : iteplerelais@asso-lechevetre.fr

www.autisme-et-familles.fr/etablissements/ime-le-relais

- Prise de repos de l'aidant afin de prévenir les risques d'épuisement
- Articuler la vie à domicile et le répit en établissement
- Continuité d'accompagnement la nuit, le week-end ou durant les vacances scolaires

Enfants avec TSA

♦ FAM du dispositif FACILITED - ASRL

Nord

Coordonnées :

103, Rue François Meriaux

59150 WATTRELOS

☎ Tél. : 03.59.61.35.65

E-mail : famfacilited@asrl.asso.fr

www.asrl.asso.fr/etablissement/fam

- Prise de repos de l'aidant afin de prévenir les risques d'épuisement
- Articuler la vie à domicile et le répit en établissement
- Continuité d'accompagnement la nuit, le week-end ou durant les vacances scolaires

Adultes avec TSA

♦ INSTITUT MÉDICO-ÉDUCATIF - LA FONTINELLE Association Autisme et Familles

Nord

Coordonnées :

191, Rue du Vent de Bise

59112 ANNOEULIN

☎ Tél. : 03.20.00.82.34

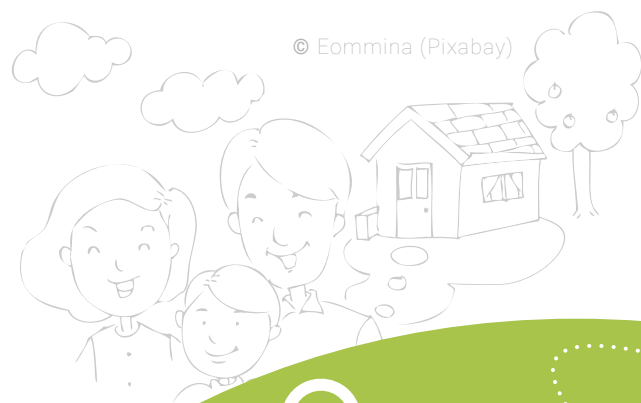
E-mail : contact.imelafontinelle@autisme-et-familles.fr

www.autisme-et-familles.fr/etablissements/ime-la-fontinelle

- Accueil temporaire en internat de semaine (du lundi au vendredi, fermé le weekend) ou en externat de 9h00 à 16h00
- 4 places pour des enfants et adolescents de 6 à < 20 ans dont les TSA sont associés à une déficience intellectuelle
- Organiser pour l'entourage des périodes de répit durant des temps de vacances
- Organiser des périodes de répit pour les parents et permettre une socialisation pour le jeune accompagné lorsqu'aucune solution d'accompagnement n'est proposée au jeune (en raison des listes d'attente)
- En complément d'une place à temps partiel dans un autre établissement ou école

Les transports sont assurés par la Famille

Enfants avec TSA



L'accueil familial

Cette solution de répit permet l'accueil des personnes au sein de familles agréées auprès du Conseil Départemental. L'accueil familial est une solution d'hébergement garantissant des conditions de prise en charge et d'accompagnement dans un cadre familial et chaleureux.

- C'est un mode d'hébergement adapté à votre situation, si vous êtes en perte d'autonomie ou en situation de handicap.

♦ EAM « LE TERRIL VERT »

Nord

Coordonnées :

33, Rue d'Avion

62800 LIÉVIN

☎ **Tél. :** 03.21.72.52.30

www.autisme-et-familles.fr/etablissements/eam-le-terril-vert

Le Terril Vert est un EAM accueillant 44 adultes à partir de 20 ans qui dispose de 2 places d'accueil temporaire.

Les activités sont à visée éducatives, socialisantes et/ou thérapeutiques et font partie du projet personnalisé de la personne accueillie.

En voici quelques unes :

- Balnéothérapie
- L'approche snoezelen
- Activités rythme musique
- Jardinage et soin aux animaux
- Activité bois
- Activités sportives
- Piscine
- Randonnée